

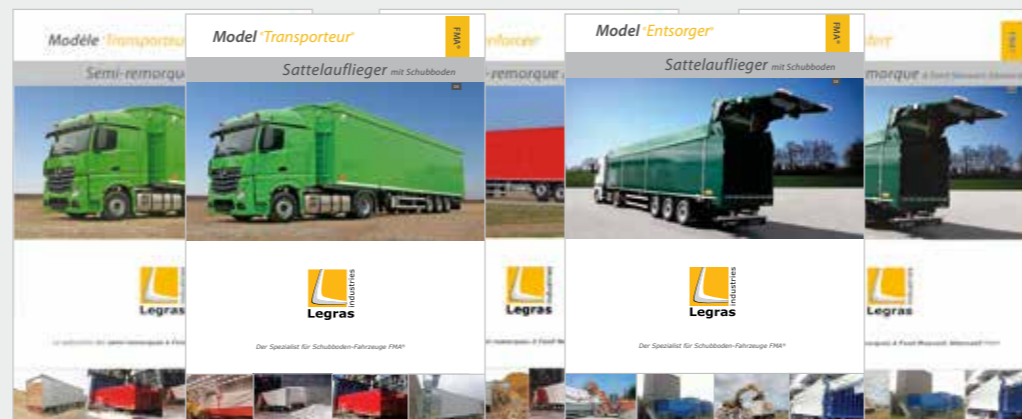
# FMA® Wasserdichter Boden



Für Schüttguttransport mit einem großen Flüssigkeitsanteil

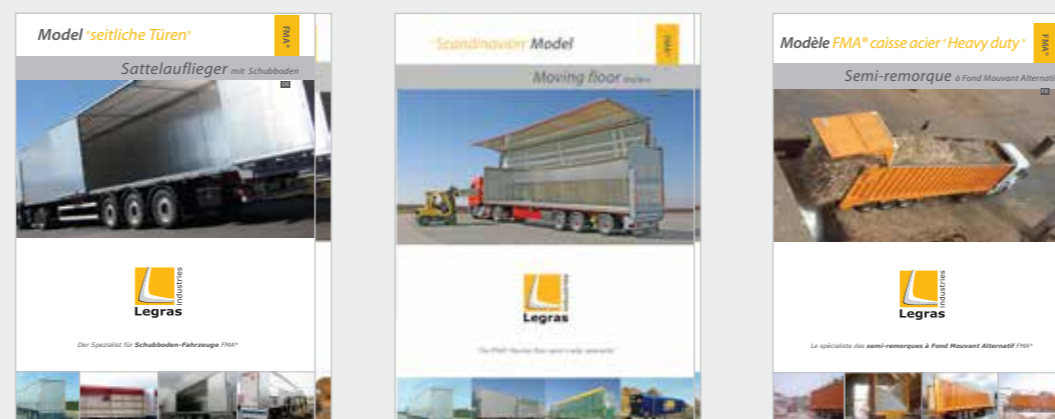
## Schubboden-Fahrzeuge FMA®

Unsere Variationen von Schubboden-Sattelaufiegern FMA®



Transporteur

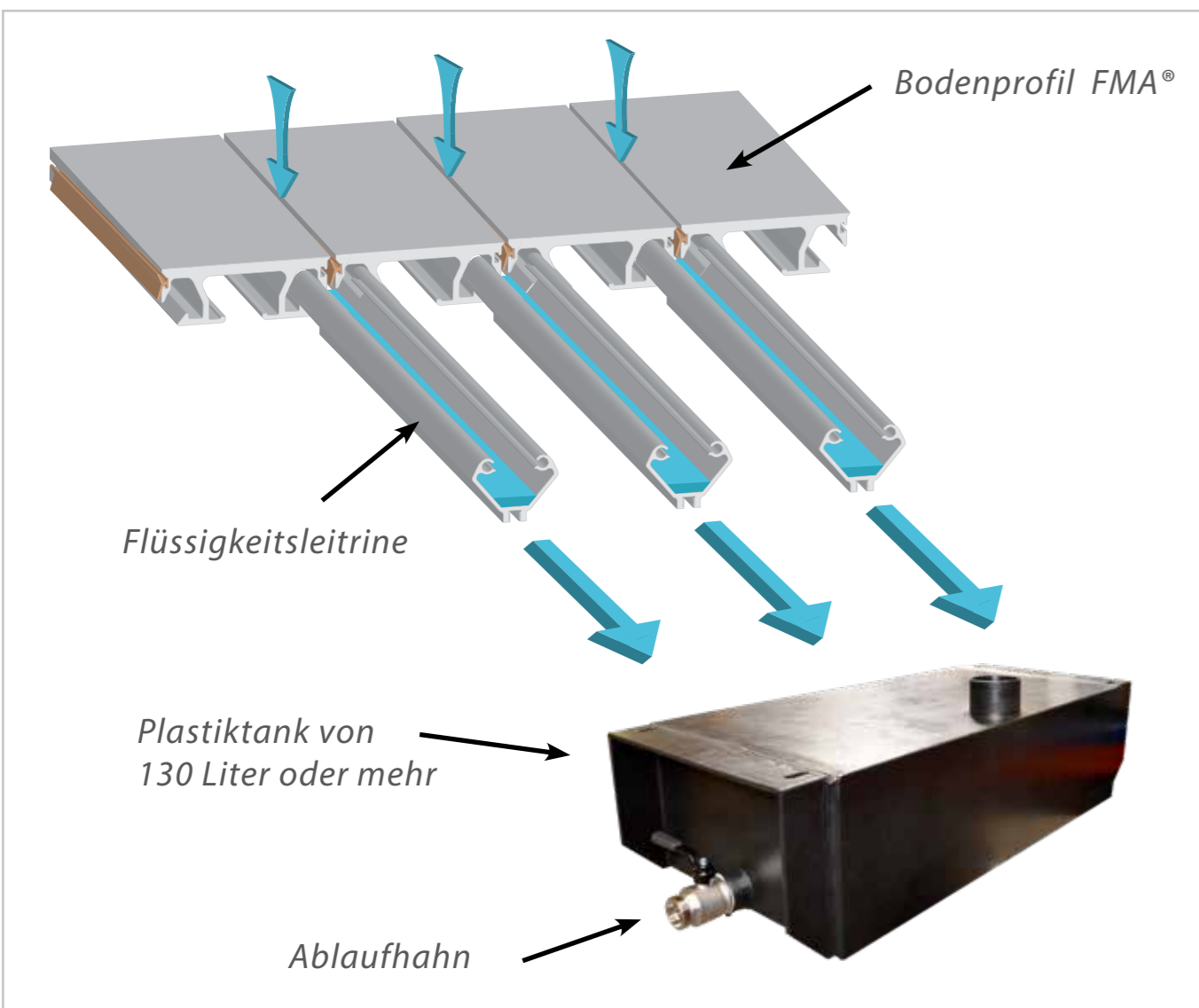
Entsorger



Seitliche Türen

Skandinavisch

Heavy duty

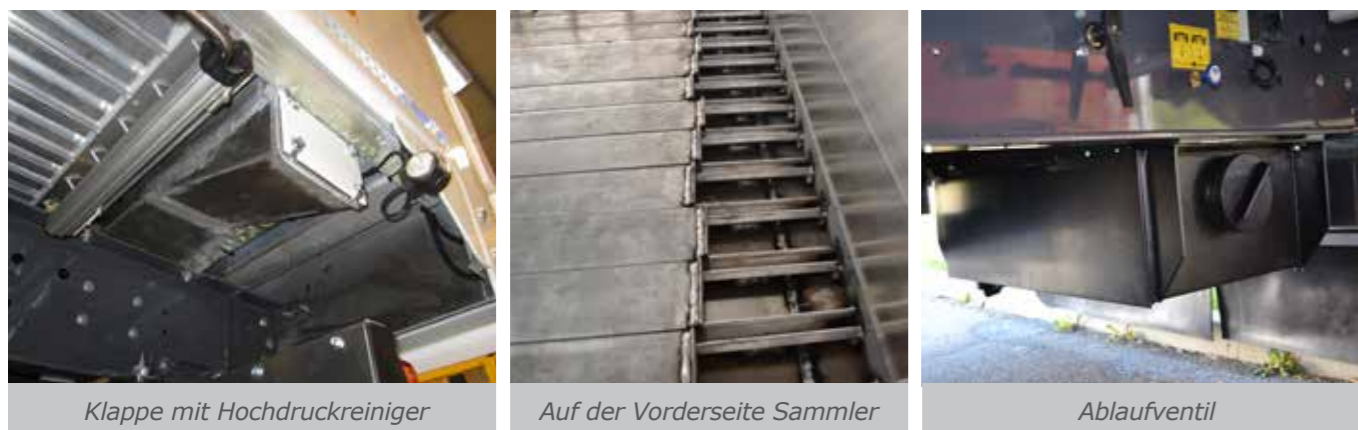


# FMA® Schubboden Profiltypen

P-N2-FMA-Planchers-DE / Document non contractuel / © Legras Industries 2014



Der Spezialist für Schubboden-Fahrzeuge FMA®

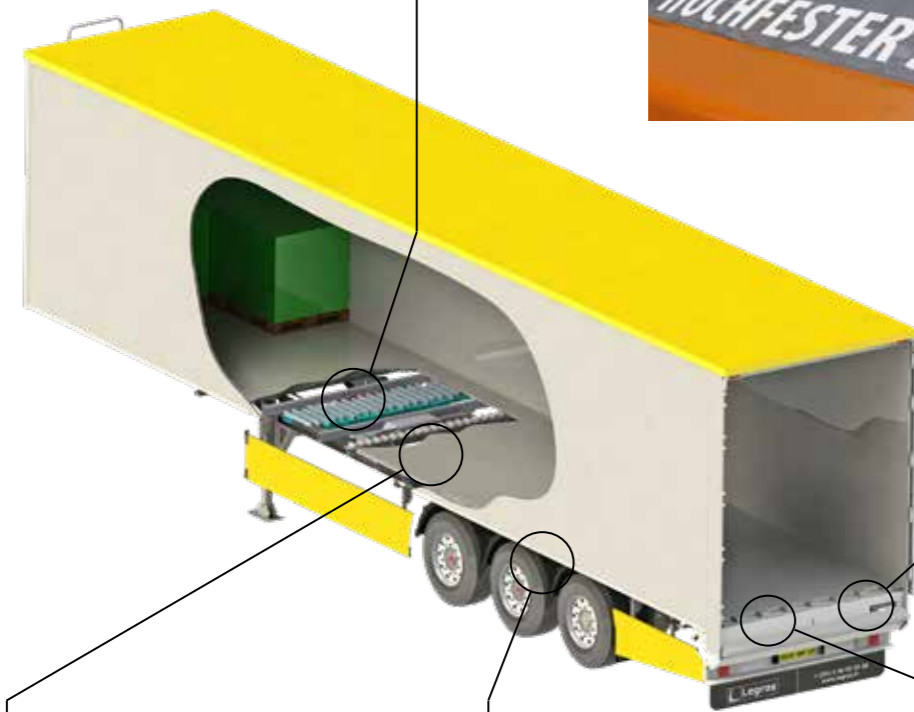


Ansprechpartner

**Legras industries** : 37, rue Marcel-Paul, BP 204, 51206 Epernay Cedex - France  
 Tél (+33) 3 26 53 32 10 - Fax (+33) 3 26 51 77 33 - Email : info@legras.fr  
 Legras industries is a member of the CARCOSERCO and the FAMAD  
[www.legras.fr](http://www.legras.fr)

## Eine Kombination bester Technologien

Die Legras FMA® - Böden sind mit allen marktüblichen Antriebsaggregaten kompatibel



Verstärkte PVC-Verschleißunterteile



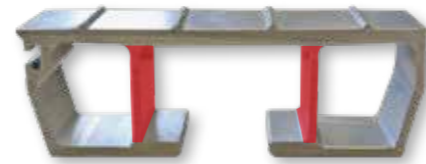
Durchgehendes Stahl - Chassis



Alu-Endkappen fest verschweißt

## Unvergleichbare Lebensdauer

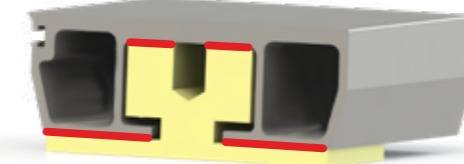
Einzeltechnologie



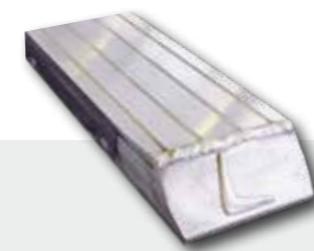
**Senkrechte Verstärkungen**  
Legras ist der einzige Anbieter mit einer großen Auswahl solcher verstärkten Bodenprofile, die eine hohe Stabilität in Verbindung mit sehr langer Lebensdauer nachweislich ausweisen.



**Garantierte Befahrbarkeit**  
z.B. mit Gabelstaplern von 7 - 9to.

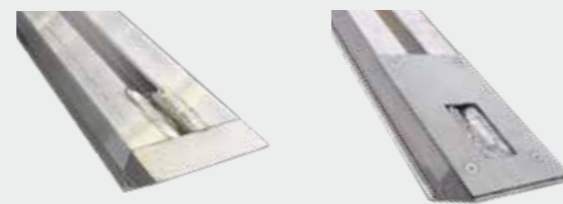


**Doppelte Tragfähigkeit**  
Durch bessere Spannungsverteilung sorgt diese Aufbauvariante für maximale Effizienz und maximale Traglast. Der Verschleiß von Plastik und Alu ist perfekt aufeinander abgestimmt und erzielt eine äußerst lange Lebensdauer.



### Alu-Endkappen

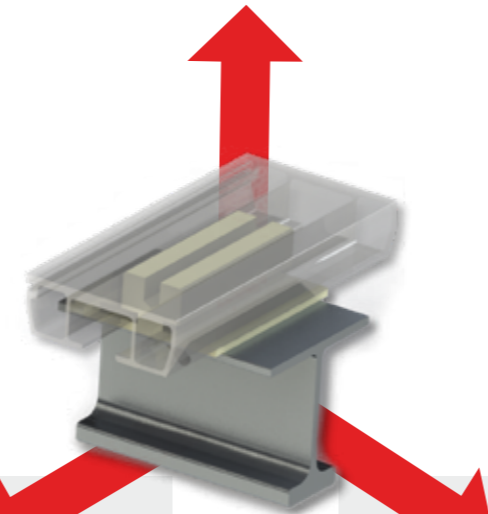
In dem Bereich, wo während des Entladens der Abrieb am höchsten ist, sind unsere Alu Endkappen sauber eingeschweißt, ausgelegt für den härtesten Einsatzbereich.



Die Endkappen sind oben und unten verschweißt



Stahl genietete Verschleißplatte

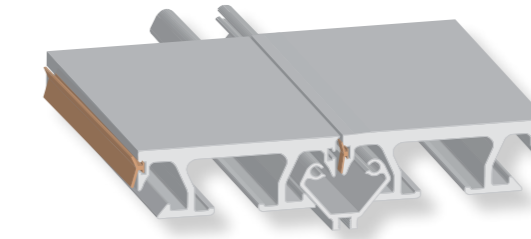


### Polyethylen Plastik mit hochwertiger Dichte

Die Legras PVC-Verschleißunterteile in T-Form haben eine sehr gute Verschleiß- und Schlagfestigkeit. Sie sind gegen höchsten Widerstand und Spannungsrisse getestet. Durch Ihre spezielle Form, exakt in die Bodenprofile eingepasst, ist eine Anhebung am Ende der Bodenprofile ausgeschlossen.

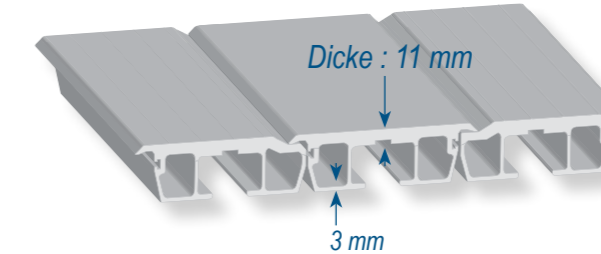


Alle PVC-Verschleißunterteile sind mit Stahlbügeln fest auf die Quertraversen montiert



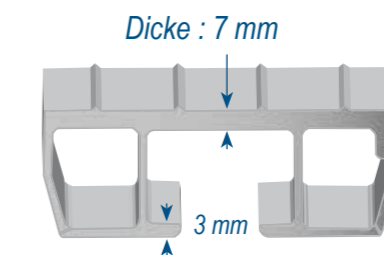
### Wasserleitprofil

Hausmüll mit Sickerwasserableitung. Gabelstaplerbefahrbar von 7-9 to.



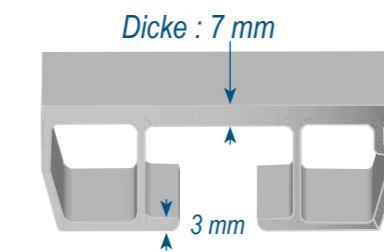
### Bodenprofil Typ 14 überlappend

Palettierte Waren und allen abressiven Materialien, wie geschredderten Alu- oder Stahlschrott, Sand von 7-9 to. (auch TYP 10 verfügbar)



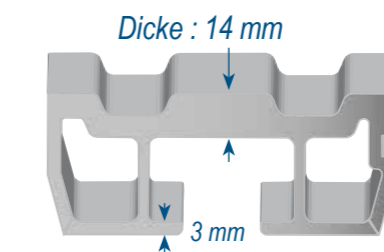
### Bodentyp 10

Für leichte Produkte wie Holzspäne, Müll, Hackschnitzel, Getreide ... Gabelstaplerbefahrbar von 7-9 to. (auch TYP 7 verfügbar)



### Bodentyp 10 glatt

Für empfindliche Produkte wie Papierrollen, Kartoffeln ... Gabelstaplerbefahrbar von 7-9 to. (auch TYP 7 verfügbar)



### Bodentyp «Impakt plus»

Für intensiven Transport von schwerem Müll und Abfallprodukten ... Gabelstaplerbefahrbar bis 9 to.