

CATALOGUE PIÈCES DE RECHANGE

SPARE PARTS BOOK



FMA®



Service après-vente Legras

Legras service department

Des locaux fonctionnels et esthétiques pour vous accueillir et vous accompagner dans vos projets partout en France et à l'étranger. Une équipe commerciale à votre écoute, un interlocuteur privilégié saura vous conseiller et répondre spécifiquement à vos besoins.

The headoffice and our dealers offer you a warm and friendly welcome throughout Europe where trained and experienced staff will offer advice and locate the right parts for your vehicle. We aim to dispatch the same day to keep your asset working hard for you.



De la préparation de votre commande à sa livraison, en passant par le transport, Legras industries mobilise l'ensemble des compétences humaines et techniques pour vous servir.

From order preparation to dispatch, going through the transport, LEGRAS gives you all its skills to serve you as best we can.



- 4 500 références gérées informatiquement

- Appelez avant 16h30 pour un envoi en transport express, 87% des pièces expédiées à J+1

- Livraison dans la plupart des pays européens

- Catalogue pièces de rechange gratuit sur simple demande (130 pages destinées essentiellement à la FMA)



- 4 500 references managed by computer

- Call before 4:30 pm for express transport consignment, 87% of the parts shipped to D + 1

- Delivery in most of European countries

- Free spare parts catalog free of charge upon request (130 pages mainly for the FMA)

NOUVEAUTÉS / News

- Nouveau design du catalogue
- Nouvelle cabine de grenailage et sablage
- Nouvelle cabine de peinture
- Formations dépannage kit FMA

- New catalog design*
- New shot blasting booth*
- New paint booth*
- Now available mooving floor repair formation*

Service réparation / Repair service

Sur toutes marques :

- Remise en état des semi-remorques à fond mouvant
- Expertise santé de votre parc de Fond Mouvant
- Devis de vos FMA accidentées sous 48h
- Réparation clés en main (toutes marques)
- Mise à disposition de véhicules pendant la durée des réparations (suivant disponibilités)
- Dépannage sur site
- Changement de plancher fond mouvant dans la journée (sous réserve d'autres travaux)

On all brands :

- Refurbishment of moving floor trailers
- Expertising of your moving floor vehicles
- Quotation of your damaged FMA within 48h
- Repairing of all brands
- Lending of vehicles during the repairing time (as per availability)
- Repairing on customer site
- Replacing of floor in one day (subject to other possible work)

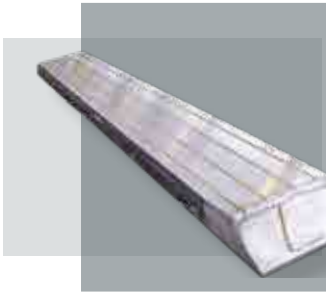


Pour toute commande de pièces détachées, veuillez préciser le numéro de série, l'année de votre véhicule, ainsi que la référence de chaque pièce. Pour commander, n'hésitez pas à utiliser le mail : durdon@legras.fr ou le fax 03 26 53 50 38. 85% de nos pièces sont livrables en 24H.

For any order, please specify chassis number, year of manufacture and part number for each item. To order parts, feel free to use email adress or fax. 85% of orders can be delivered within 24H.

Sommaire / Table of contents

Planchers / Floors



Plancher FMA standard / Standard FMA floor	P 6-7
Lames de plancher FMA / Parts for floor plank	P 8-9
Prestation sur lames de plancher FMA / Service provided on FMA floor plank	P 10
Plancher acier FMA / Steel floor	P 11
Plancher aluminium autres marques / Aluminium floors others brands	P 12-13

Kits hydrauliques / Hydraulic kits



Accessoires kit hydraulique FMA à carte électronique / Hydraulic kit FMA with electronic board components	P 14-17
Accessoires kit hydraulique FMA CF 300 / Hydraulic kit FMA CF 300 components	P 18-20
Accessoires kit hydraulique FMA CF 500 / Hydraulic kit FMA CF 500 components	P 21-26
Accessoires kit hydraulique KFD 400 / Hydraulic kit KFD 400 components	P 27-28
Accessoires kit hydraulique Workhorse / Hydraulic kit Workhorse components	P 29-31
Accessoires kit hydraulique running floor II / Hydraulic kit running floor II	P 32-33
Coupleur hydraulique / Hydraulic coupling	P 34-35

Essieux et freinage / Axles and braking



Tambours ROR type LM 9 t 420x180 / Axles ROR drums-LM type-9 t 420x180	P 36-37
Tambours ROR type TM 11 t 420x180 / Axles ROR drums-TM type-11 t 420x180	P 38-39
Disques SAF «Intradisc plus offroad» (1999→2004) / SAF «Intradisc plus offroad» discs (1999→2004)	P 40-42
Disques SAF «Intradisc plus integral» (2004→) / SAF «Intradisc plus integral» discs (2004 →)	P 43-46
Essieux MERCEDES à disques / MERCEDES discs axles	P 47-48
Freinage tridem air ABS HALDEX 2S/1M à disques / Braking system ABS HALDEX 2S/1M for discs brakes	P 49
Freinage tridem air ABS KNORR 2S/2M / Braking system ABS KNORR 2S/2M	P 50-51
Freinage tridem air EBS KNORR 2S/2M (01/2008→) / Braking system EBS KNORR 2S/2M (01/2008→)	P 52
Freinage tridem air EBS WABCO 2S/2M / Braking system EBS WABCO 2S/2M	P 53
Freinage tridem air EBS HALDEX 2S/2M (01/2003→) / Braking system EBS HALDEX 2S/2M (01/2003→)	P 54-55
Suspension pneumatique avec monte et baisse / Air suspension with raise and lower valve	P 56-58

Carrosserie / Bodywork



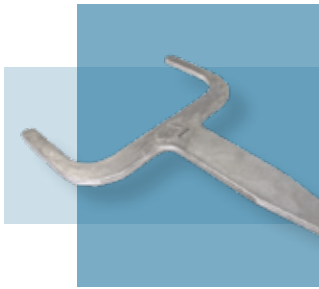
Carrosserie FMA / Bodywork	P 59-61
Face avant / Front wall	P 62-64
Portes avec crémones en saillies (→1999) / Door with external handle bar (→1999)	P 65-66
Portes avec crémones encastrées (1999→) / Door with internal handle bar (1999→)	P 67-70
Portes latérales 6 vantaux (1998→2002) / Side doors 6 sections (1998→2002)	P 71-72
Butoirs / Buffers	P 73
Porte automatique / Hydraulic back door	P 74-75
Paroi mobile / Mobile wall	P 76-78



Ailes et protections latérales / Mud wings and side protections

Ailes et bavettes de roue / Mud wings and spray suppression
Protection latérale (02/2004→06/2005) / Side protections (02/2004→06/2005)

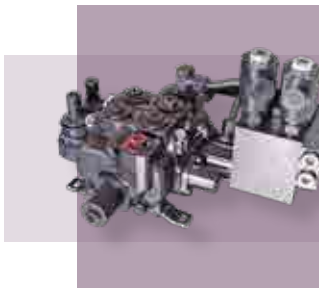
P 79-80
P 81



Bâchage / Sheeting

Accessoires bâche de toit / Parts for easy sheet
Accessoires filet mécanique / Parts for mechanical-netting system
Accessoires filet mécanique et hydraulique /
Parts for mechanical and hydraulic-netting system

P 82-89
P 90-91
P 92-96



Distributeurs hydrauliques / Hydraulic spoolvalves

Distributeurs hydrauliques (→10/2003) / Hydraulic spoolvalve (→10/2003)
Distributeurs hydrauliques (10/2003→) / Hydraulic spoolvalve (10/2003→)

P 97
P 98-99



Signalisation / Lights

Signalisation Aspock / Lights and electricity Aspock
Signalisation RINDER / VIGNAL /
Lights and electricity RINDER / VIGNAL
Signalisation RUBBOLITE / Lights and electricity RUBBOLITE
Barre lumière / Light bar

P 100-105
P 106-107
P 108
P 109-111



Divers / Various

Accessoires divers / Miscellaneous
Jantes aluminium toutes dimensions et finitions /
Aluminium rims all dimensions / all finishes
Kit enrouleur de bâche de fond / Reel canvas kit
Pièces détachées pour benne TECNOKAR /
Dump trailer TECNOKAR spare parts

P 112-115
P 116-117
P 118-119
P 123



Plancher FMA® standard

Standard FMA® floor

F00120352



Étrier de té entraxe 80
Wear pad «U» bolt 80

122011005



Écrou d'étrier
«U» bolt nuts

F36191282



Étrier de té à sertir entraxe 80
Wear pad «U» bolt 80

F00360516



Embout de barrette
Floor plank end cap

F00360639



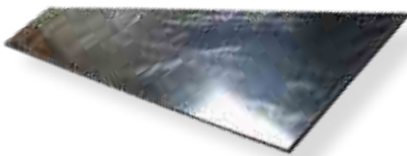
Embout de barrette droit
Floor plank end cap

322A28015



Té de guidage injecté
Injection moulding wear pad

F22561265



Plat de glissement arrière 300 mm
Rear wear strip 300 mm

F00126558



Té de guidage renforcé
Machined wear pad

F00179561



Traverse renforcée 80 mm
Reinforcement Cross bearer
80 mm

343F00171005



Traverse de plateau percée
Cross bearer drilled

KOF00174656



Traverse percée avec goussets
Cross bearer drilled with gusset

322A28042



Plat téflon sur kit
2300x50x5mm
Kit sliding strip



126A28095



Vis de joint FMA®
(16 vis par barrette)
Screws for side seal
(16 screws per floor plank)

F35131201



Vis de barrette FMA® (5 vis par barrette)
Floor plank securing screw
(5 screws per floor plank)

145A28090



Joint FMA® double lèvres (au mètre)
Double floor plank seal (in meter)

322A20791



Joint de rattrapage 2 mm (au mètre)
Floor plank side seal 2 mm
(per meter)

322A01854



Joint de rattrapage 3 mm (au mètre)
Floor plank side seal 3 mm
(per meter)

145901235



Joint FMA® au mètre (13,5 mètres par barrette)
Floor plank seal per meter (13,5 meter/floor plank)

F16534081

2 par kit
2 per kit



Plat sur kit longueur 870 mm (→1996)
Wear strip kit length 870 mm (→1996)

F16534085

2 par kit
2 per kit



Plat sur kit longueur 400 mm (→1996)
Wear strip kit length 400 mm (→1996)

F16534086

2 par kit
2 per kit



Plat sur kit longueur 785 mm (→1996)
Wear strip kit length 785 mm (→1996)

091F00120362

2 par kit
2 per kit

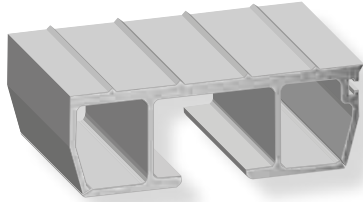


Plat sur kit intermédiaire (→1996)
Intermediate wear strip to clip (→1996)

Plancher FMA® standard

Standard FMA® floor

340F00122060



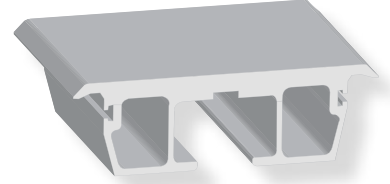
Barrette FMA® 7 mm
Floor plank 7 mm

340F15023600



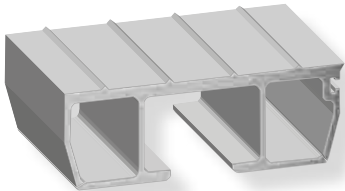
Barrette FMA® 7 mm étanche
Floor plank draining 7 mm

340F00360664



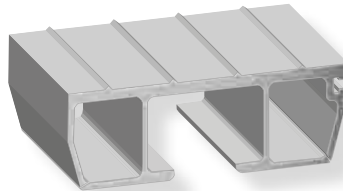
Barrette type 11 mm et 7 mm centrale à recouvrement
Floor plank 11 mm and 7 mm double recovery

340F00122260



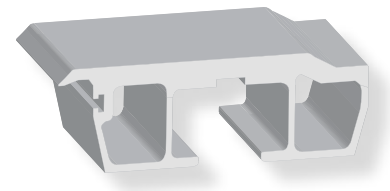
Barrette FMA® 5 mm hauteur 38 mm
Floor plank 5 mm h 38 mm

340F00123760



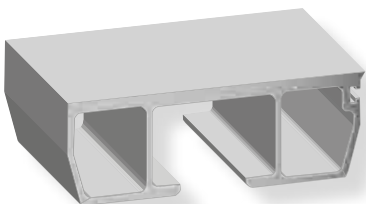
Barrette FMA® 5 mm hauteur 35 mm
Floor plank 5 mm h 35 mm

340F00360662



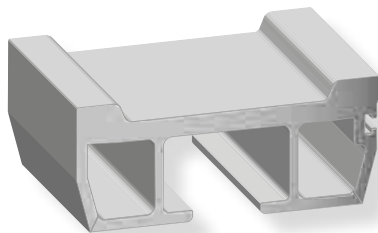
Barrette type 11 mm à recouvrement
Floor plank 11 mm recovery

340F23921260



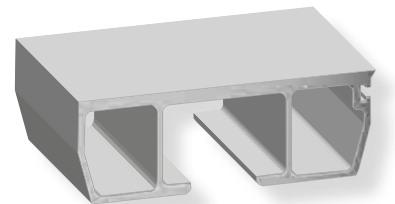
Barrette FMA® 5 mm lisse
Floor plank smooth 5 mm

340A27961



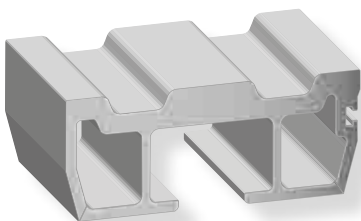
Barrette FMA® 7 / 17 mm résichoc
Floor plank «impact plus» 7/17 mm

F00129860



Barrette FMA® 7 mm lisse
Floor plank smooth 7 mm

340F00360616



Barrette renforcée 3 bossages
Reinforced floor plank

343F00360562



1/2 barrette universelle droite / gauche
Universal half floor plank right / left

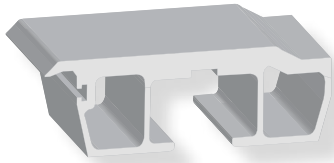
343F00360626



1/2 barrette universelle droite / gauche nouveau modèle
Universal half floor plank right / left new model

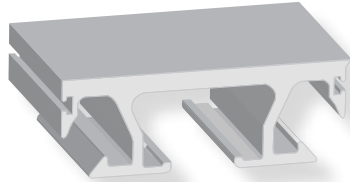


340F00360685



Barrette type 7 mm à recouvrement
Floor plank 7 mm recovery

341F00360640



Barrette étanche
Waterproof Floor plank

341A28243



Cornière bas de panneau 6000 mm
Side panel reinforcement angle 6000 mm

F25811201 : Lg 450 mm
F25101274/KO : Lg 3000 mm



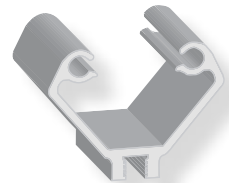
Plat aluminium arrière sur barrette résichoc
Impact plus floor rear plank/end cap reinforcement

KOF22353312 : Lg 450 mm
F24481291/KO : Lg 3000 mm



Plat aluminium arrière sur barrette 5 et 7 mm
5 and 7 mm floor plank / end cap reinforcement

341F00360658



Goulotte
Collecting chanel

KOF24871274 : Lg 400 mm



Plat aluminium avant sur barrette résischoc
Resichoc front aluminium reinforcement

FA00129267



Bande de glissement pliée
Folded slip trip

FA00129211



1/2 barrette
half floor plank

341F00360610



Barrette FMA® V-Floor
V-Floor plank

145A28077



Joint bleu pour barrette V-Floor au mètre
V-Floor blue seal per meter

F00124196



Plat acier sous barrette (HB 450)
Floor plank end shoe (HB 450)

345A28094



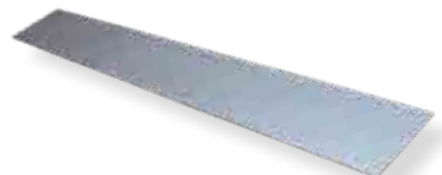
Embout de raboutage
Tip splicing

128A6046



Rivet pour plat acier
Steel wear strip pop rivet

F00124165 (HB 450)



Plat acier arrière
Rear steel wear strip

Prestation sur lames de plancher FMA®

Service provided on FMA® floor plank



Perçage des trous de fixation de la barrette.

Drilling of the floor plank fastening holes.



Soudage de l'embout de barrette réf. F00360516.

Welding of the floor plank end cap ref. F00360516.



Rivetage de la plaque d'usure acier réf. F00124196.

Riveting of the floor plank end shoe ref. F00124196.



Pose et vissage du joint sur barrette réf. 145901235

Laying, screwing of the floor plank seal ref. 145901235

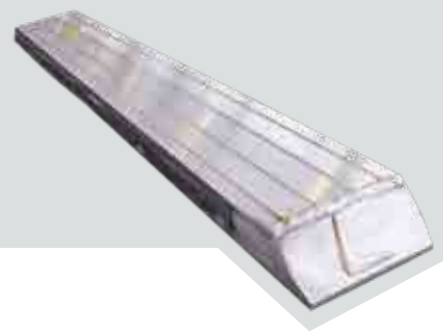


Soudage du plat aluminium sur barrette suivant tapis.

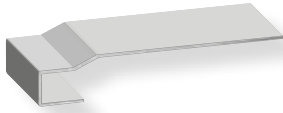
Welding of the floor plank end cap reinforcement.

Plancher acier FMA®

Steel floor

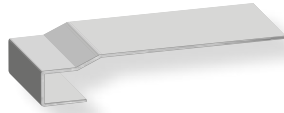


F49681265



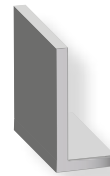
Barrette acier pour portes Automatiques Lg 13126
Steel floor plank for automatic door Lg 13126

F46621265



Barrette acier pour portes manuelles Lg 13256
Steel floor plank for manual door Lg 13256

K10441274



Cornière acier anti-soulevement Lg 13300
Anti-rise steel corner Lg13300

F00120352



Étrier de té
Wear pad «U» bolt

F64511282



Étrier à sertir 65 mm
Wear pad «U» bolt 65 mm

F35131201



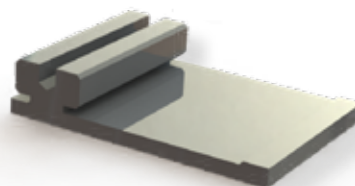
Vis de barrette FMA® (5 vis par barrette)
Floor plank securing screw (5 screws per plank)

122011005



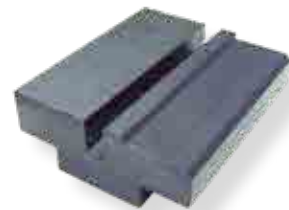
Écrou d'étrier «U» bolt nuts

Z56661218



Té de guidage wear pad

F46621272



Té de guidage pour tapis acier (2008→)
Steel floor wear pad (2008→)

F38131213



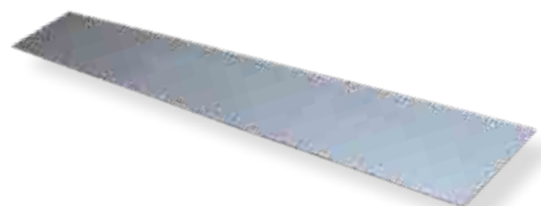
Plat de calage pour aiguille
Fingerbar spacer

128A6046



Rivet pour plat acier
Steel wear strip rivet

F38131283

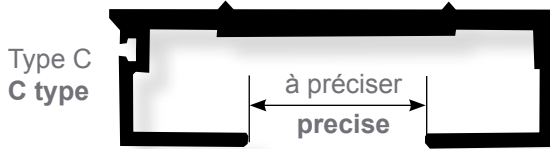


Plat acier arrière (HB 450) pour tapis acier
Rear steel wear strip (HB 450)

Plancher aluminium autres marques

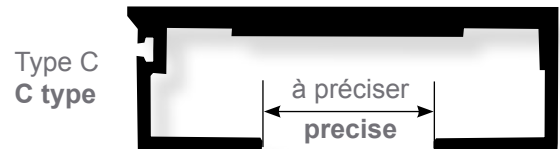
Aluminium floors others brands

186A27045



Barrette Largeur 112 mm épaisseur 6 mm
Floor plank width 112 mm thickness 6 mm

340A28067



Barrette Largeur 96,3 mm épaisseur 6 mm
Floor plank width 96,3 mm thickness 6 mm

340A28040



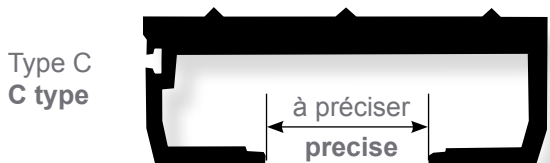
Barrette Largeur 99 mm épaisseur 6 mm
Floor plank width 99 mm thickness 6 mm

186A27051



Barrette Largeur 92 mm épaisseur 10 mm
Floor plank width 92 mm thickness 10 mm

186A25994



Barrette Largeur 92 mm épaisseur 10 mm
Floor plank width 92 mm thickness 10 mm

340A28114



Barrette Largeur 95 mm épaisseur 17 mm
Floor plank width 95 mm thickness 17 mm

340A28112



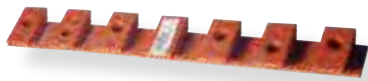
Barrette Largeur 96,3 mm épaisseur 8,5 mm
Floor plank width 96,3 mm thickness 8,5 mm

347A28111 : 96,3 mm



Embout de barrette aluminium
Aluminium floor plank end cap

186A28229



Plastique de glissement type C
Sliding plastic type C

322A28070



Plastique de glissement type H
Sliding plastic type H

186A27047

Type C
C type



Joint de barrette au mètre
Floor plank side seal

145A28041

Type K
K type



Joint de barrette au mètre
Floor plank side seal

322A28028

Type K
K type



Guide pour tube 25 x 25 mm
Guide for tube 25 x 25 mm

186A27048

Type C
C type



Guide «twister» pour tube 25 x 25 mm
Guide for tube 25 x 25 mm

320A28001

Type H
H type



Guide pour tube 50 x 25 mm
Guide for tube 50 x 25 mm

32A28003

Type H
H type



Guide pour tube 25 x 25 mm
Guide for tube 25 x 25 mm

186A28077 : 96,3 mm

186A28137 : 112 mm

Type C
C type



Embout de barrette aluminium
Aluminium floor plank end cap

186A27050 : 96,3 mm

186A27046 : 112 mm

Type C
C type



Embout de barrette plastique
Plastic floor plank end cap



Accessoires kit hydraulique FMA® à carte électronique

Hydraulic kit with electronic FMA® board components

063A13172



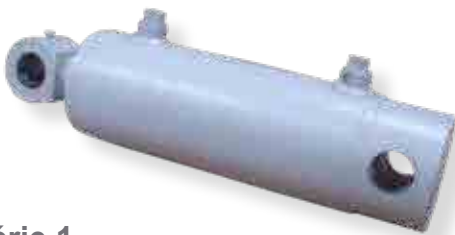
Vérin double tige
Double rod cylinder

063A6335



Kit joints pour vérin 063A13172
063A13172 cylinder seals kit

063A13045



Vérin série 1
Cylinder set 1

145A11790



Kit joints pour vérin 063A13045 et vérin 063097000 type 9009 avec tige chromée
063A13045 and 9009 chrome rod cylinder seals kit

063097000



Vérin série 2 fût de 315 mm (type 9009)
Cylinder set 2 with body 315 mm (9009 type)

145A11806



Kit joints pour vérin 063097000 type 9009 avec tige noire
063097000 and 9009 black rod cylinder seals kit

063A11156 : côté droit / **right side**
063A6060 : côté gauche / **left side**
063A11157 : central / **central**



Vérin série 3 amorti fût de 375 mm
Cylinder set 3 with body 375 mm

063A11155



Kit joints pour vérin série 3 amorti
Set 3 Cylinder seals kit set 3

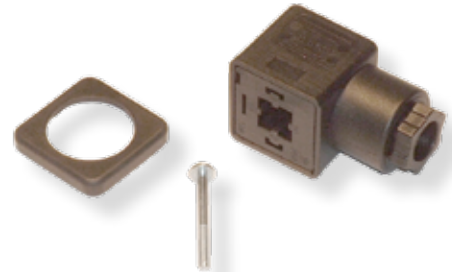


064056000



Bloc de distributeur vérin
Hydraulic spoolvalve

116901390



Connecteur de bobine
Coil connector

065A13691



Bloc de distributeur mise sous pression série 1
Hydraulic spoolvalve set 1 Tarage 220B

069A17958



Bobine pour distributeur 065A13691
Coil for 065A13691

F00121905



Aiguille 35 x 20 x 550 mm
Fingerbar 35 x 20 x 550 mm

064A11552



Bloc distributeur mise sous pression série 2
Hydraulic spoolvalve set 2

069A1422



Bobine de distributeur (connecteur côté écrou)
Coil (nut near of the side connector)

069A28772



Bobine distributeur (connecteur côté distributeur)
Coil (spoolvalve near of the connector)

Accessoires kit hydraulique FMA® à carte électronique

Hydraulic kit with electronic FMA® board components

065A7278



Pochette de joints pour filtre 065A8146
Seals kit for 065A8146

065A8146



Filtre complet 4"
Hydraulic filter assembly 4"

065A8148



Élément filtrant 4" LG 110 mm
Filter Élément 4"

064A9085



By-pass de filtre
Filter by-pass

065A86



Indicateur de colmatage
Clogging indicator

F00160400



Commande à distance kit FMA
Hydraulic kit remote control

118A20000



Boîtier seul pour télécommande de kit FMA
Remote control

116003005



**Connecteur pour commande à distance
F00160400**
F00160400 connector



118001015



Interrupteur bipolaire
Double pole switch

115A29664



Boîtier de rangement télécommande
Remote control box

119A29515



Carte électronique
Electronic board

118A33864



Connecteur 9 plots sur carte (2 par carte)
Board connector 9 pins

118A33865



Connecteur 12 plots sur carte (1 par carte)
Board connector 12 pins

119A26067



Capteur de kit FMA longueur 6 mètres
FMA induction sensor (6 meters)

Accessoires kit hydraulique FMA® CF 300

Hydraulic kit FMA® CF 300 components

186A16494



Vérin de kit n°1 (gauche)
Floor cylinder n° 1 (left)

186A16497



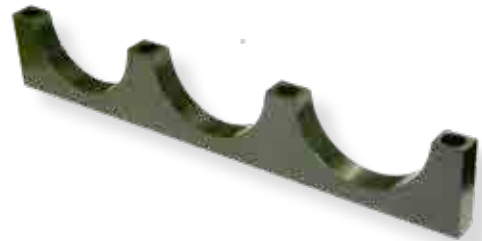
Bloc de commande CF300 nouveau modèle
CF300 switching valve new model

186A16495



Vérin de kit n°2 (central)
Floor cylinder n° 2 (central)

186A16474



Etrier de fixation de Vérin
CF300 Clamp

186A16496



Vérin de kit n°3 (droit)
Floor cylinder n° 3 (right)

186A16476



Etrier de fixation de Vérin
CF300 Clamp

186A28284



Kit joints de vérin pour kit FMA® CF 300 / CF 500
Cylinder seals kit

186A16555



Clapet de Vérin
Cylinder valve

186A16554



Ressort de clapet
Valve Spring



065A7278



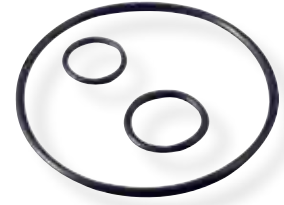
**Pochette de joints pour filtre
065A23612**
Seals kit for 065A23612

186A16499



Tube alimentation
Pipe

065A29868



**Pochette de joints pour
filtre 065A19827**
Seals kit for 065A19827

186A16470 : N°1
186A16471 : N°2
186A16472 : N°3



Traverse mobile FMA®
FMA® frame foot

065A19827



Filtre complet 6"
(piquage droit)
Hydraulic filter 6" (top fitting)

064A9085



By-pass de filtre
Filter by-pass

065A19828



**Cartouche hydraulique de kit
6" (1996→) LG 155 mm**
Hydraulic filter Elément 6" (1996→)

065A86



Indicateur de colmatage
Clogging indicator

065A8148



Elément filtrant 4" (→1995)
LG 110 mm
Filter Elément 4" (→1995)

186A16478



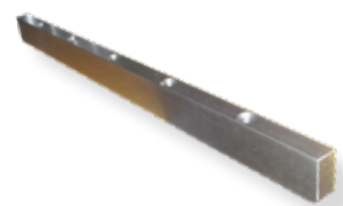
**Guide plastique pour tige de
Vérin CF 300**
Cylinder plastic guide CF 300

F00123105



Aiguille 40 x 20 L : 610
Fingerbar 40 x 20 L : 610

F00123305



Aiguille 45 x 20 L : 610
Fingerbar 45 x 20 L : 610

Accessoires kit hydraulique FMA® CF 300

Hydraulic kit FMA® CF 300 components

186A16486



Rondelle frein (2 par guide)
Lock washer (2 per guide)

126A13113



Vis de guide 16x90
Plastic guide screw 16x90

186A16479



Contre-plaque pour guide plastique
Plastic guide back plate

186A16489



Ressort de compression inverseur
Reversing compression spring

186A28150



Kit joints pour bloc de distributeur
Spool valve seals kit

119A20413



Télécommande de kit FMA®
Wonder lead assembly

115A29664



Boîtier de rangement de télécommande
Wonder lead box

064A20975



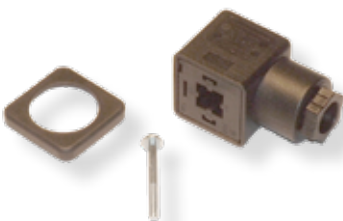
Bobine d'électroaimant ronde pour kit FMA®
Round solenoid coil

186A16542



Bobine d'électroaimant kit FMA®
Solenoid coil

116901390



Connecteur de bobine
3 pin plug connector

186A16524



Bloc d'alimentation CF 300
CF 300 circulation safety valve

186A16523



Bloc de commande CF 300
CF 300 switching valve

Accessoires kit hydraulique FMA® CF 500SL/SLC

Hydraulic kit FMA® CF 500SL/SLC components



186A28279



Vérin de kit n°1 SLC (gauche)
Floor cylinder n° 1 SLC (left)

186A28028



Vérin de kit n°1 (gauche)
Floor cylinder n° 1 (left)

186A28280



Vérin de kit n°2 SLC (central)
Floor cylinder n° 2 SLC (central)

186A28029



Vérin de kit n°2 (central)
Floor cylinder n° 2 (central)

186A28281



Vérin de kit n°3 SLC (droit)
Floor cylinder n° 3 SLC (right)

186A28030



Vérin de kit n°3 (droit)
Floor cylinder n° 3 (right)

186A16476



Étrier de fixation cul de vérin
CF500 Clamp

186A28182



Etrier de fixation tige de vérin
CF500 Clamp

Accessoires kit hydraulique FMA® CF 500SL/SLC

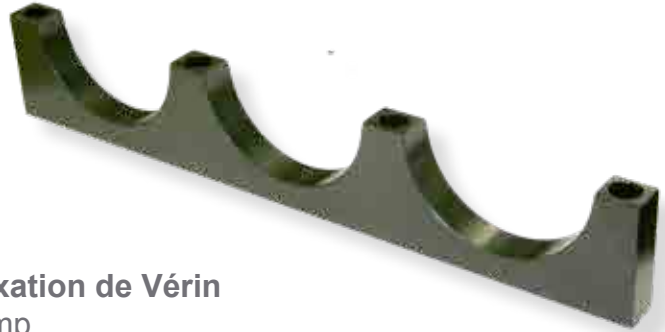
Hydraulic kit FMA® CF 500SL/SLC components

071A23407



Raccord hydraulique de vérin
Ram hydraulic pipe

186A16474



Etrier de fixation de Vérin
CF500 Clamp

186A28284



Kit joints de vérin CF 300 / CF 500
Cylinder seals kit CF 300 / CF 500

186A16555



Clapet de vérin
Cylinder valve

186A16554



Ressort de clapet
Valve Spring

065A86



Indicateur de colmatage
Clogging indicator

065A210306



Filtre complet
Filter assembly

145A28024



Pochette de joints pour 065A210306
Seals kit for 065A210306



065A29758



Cartouche pour filtre 065A29749 LG 205 mm
(→08/2010)
Filter for 065A29749 (→08/2010)

065A29749



Filtre complet > 08/2010
Filter assembly > 08/2010

065A19828



Cartouche hydraulique 6" LG 155 mm
Hydraulic filter Elément 6"

186A16489



Ressort de compression inverseur
Reversing compression spring

186A28217



Aiguille kit CF 500
CF 500 fingerbar

186A28218



Plat d'aiguille
Fingerbar plate

186A16478



Guide plastique CF 500
Cylinder plastic guide CF 500

064A9085



By-pass de filtre
Filter by-pass

126A13113



Vis de guide (2 par guide)
Plastic guide screw (2 per guide)

186A16486



Rondelle frein (2 par guide)
Lock washer (2 per guide)

Accessoires kit hydraulique FMA® CF 500SL/SLC

Hydraulic kit FMA® CF 500SL/SLC components

186A28027



Bloc de commande CF 500 SL1 (10/2006)
Switching valve CF 500
SL1 (09/2006)

186A28169



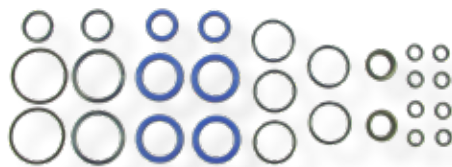
Bloc de commande CF 500 SL-2 (→10/2006)
Switching valve CF 500 SL-2 (→10/2006)

186A28054



Kit joints common rail
Common rail seals kit

186A28055



Kit joints bloc de commande SL1
Switching valve seals kit SL1

186A28170



Kit joints bloc de commande SL-2
SL-2 switching valve seals kit

186A28046



Common rail CF 500 SL - 1 cul de vérin côté bloc
Cf 500 SL common rail

186A28047



Common rail CF 500 SL - 1 tête de vérin côté tige
CF 500 SL common rail

186A28171



Common rail CF 500 SL-2 avant et arrière
CF 500 SL-2 common rail

186A28049



Bobine d'électroaimant (→04/2005)
Solenoid coil (→04/2005)

186A28124



Bobine d'électroaimant (04/2005→)
Solenoid coil (04/2005→)



186A28053



Mine de pression
Pressure taring screw

13A28165



Bouton rouge seul
Red button only

186A28122



Electroaimant mise sous pression (04/2005→)
Under pressure solenoid (04/2005→)

186A28166



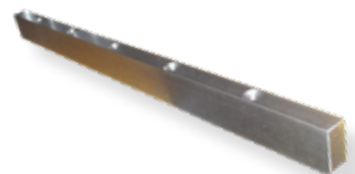
**Electroaimant (dé)chargement
logique inversée**
Solenoid load/unload reversed logic

186A28123



**Electroaimant (dé)
chargement (04/2005→)**
Standard solenoid load/
unload (04/2005→)

186A28056



Aiguille 45 x 20 x 525 mm
Fingerbar 45 x 20 x 525 mm

065A19827



Filtre complet 6"
Hydraulic filter assembly 6"

118A32783



Interrupteur seul 1 blocage
Switch 1 only

119A5585



Diode
Diode

119A31952



Contacteur seul
Contact

114A27646



**Interrupteur seul
2 blocages**
Switch only

111A29773



Kit connecteur
Connector kit

Accessoires kit hydraulique FMA® CF 500SL/SLC

Hydraulic kit FMA® CF 500SL/SLC components

119A28449



Télécommande filaire
Wonder lead assembly

119A34657



Commande filaire Legras kit cargo
Wonder lead assembly

119A34658



Commande fixe kit cargo
Wonder lead assembly

119A35036



Émetteur radio 3 fonctions
3 functions remote control

119A34516



Émetteur radio 2 fonctions
2 functions remote control

119A29782



Émetteur seul CARGO
CF 500 remote control only

119A28558



Ensemble émetteur / récepteur
Remote control / receiver assembly

119A34048



Boîtier avec télécommande filaire
Wonder lead box + remote control assembly

186A28385



Émetteur seul CARGO
Remote control only

119A28558



Coffre télécommande
Remote control box

186A28353



Support boîtier
Box support

F71050211



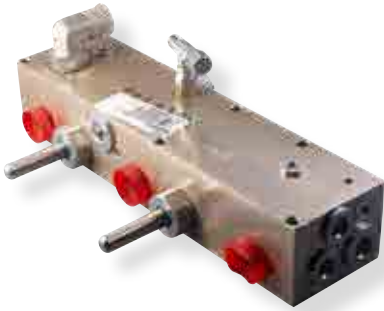
Support coffre
Box support

Accessoires kit hydraulique KFD 400 / 425

Hydraulic kit KFD 400 / 425 components



079A28501



Bloc de contrôle complet KFD 400
KFD 400 control valve

079A28502



Bloc de contrôle complet KFD 425
KDF 425 control valve

067A29879



Bloc de commande complet KFD
KFD switching valve

067A210960



Support filtre
Filter support

067A29136



Bloc alimentation + filtre
Switching valve + filter

069A29978



Vérin KFD 425
KFD 425 ram

069A29977



Kit joints vérin KFD 425
KFD 425 ram seals kit

069A29304



Kit joints bloc alimentation
Switching valve seals kit

067A28938



Bloc alimentation électrique
Electrical switching valve

Accessoires kit hydraulique KFD 400 / 425

Hydraulic kit KFD 400 / 425 components

069A29717



Clapet long bloc de controle
Control long valve

186A28256



Aiguille Kit KFD 400
KFD 400 Fingerbar

069A29718



Clapet court bloc de controle
Control short valve

069A29714



Kit joints de vérin KFD 400
KFD 400 cylinder seals kit

067A29136-021



Ressort de clapet
Valve spring

069A29715



Vérin Kit KFD 400
KFD 400 cylinder

069A28940



Bobine d'électroaimant
Solenoid coil

069A29712



Kit joints de bloc de commande
KFD 400 switching valve seals kit

069A28939



Electroaimant (dé)chargement / m. s. pression
KFD 400 solenoid

069A29713



Kit joints bloc de contrôle
KFD 400 switching valve seals kit

069A29716



Bride
Clamp

069A29915



Valve de contrôle
Control valve

069A210278



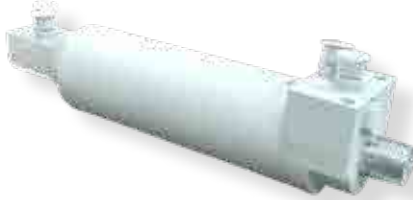
Kit clapets bloc de contrôle
Control valve plug

Accessoires kit hydraulique Workhorse

Hydraulic kit Workhorse components



063A28934 : N° 1
063A28935 : N° 2
063A28936 : N° 3



Vérin de kit série 1 : fixation par bride
(→04/2007)
Floor cylinder set 1 (→04/2007)

069A29725



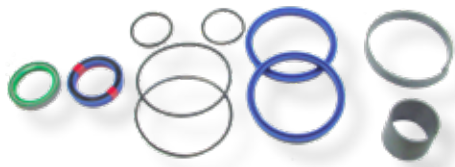
Vérin de kit série 2 : fixation par vis
(04/2007→)
Floor cylinder set 2 (04/2007→)

069A28939



Electroaimant (dé)chargement / m. s. pression
Solenoid (un)loading / under pressure

069A28976



Kit joints vérin de kit série 1
Floor cylinder seals kit set 1

069A210334



Kit joints série 2
Floor cylinder seals kit set 2

067A28973



Clapet long arrière vérin
Long valve

067A28974



Clapet court avant Vérin
Short valve

069A28975



Ressort de clapet
Valve spring

069A28940



Bobine d'électroaimant
Solenoid coil

111A29773



Kit connecteur
Connector kit

079A28357



Valve de commande manuelle
Manual switching valve

Accessoires kit hydraulique Workhorse

Hydraulic kit Workhorse components

069A29722



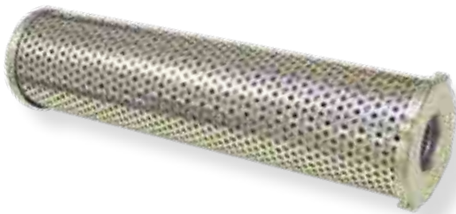
Clapet commande électrique
Poppet

069A29711



Poignée
Handle

065A28937



Cartouche hydraulique LG 245 mm
Hydraulic filter Élément

067A29685



Valve de retenue
Valve

067A210060



Bloc distributeur
Switching valve

067A28938



Bloc d'alimentation électrique
Electrical switching valve

069A29719



Bride de tige de vérin
RAM rod clamp

069A29721



Bouchon
Cap

067A29582



Valve de commande électrique
Electrical switching valve



083A28507



Palier
Plastic bearing

119A29190



Télécommande de kit
Remote control

069A29537



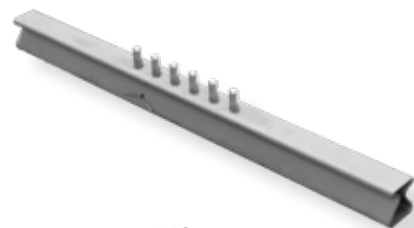
Kit joints bloc distribution
Switching valve seals kit

186A28219



Aiguille de traverse N 1/3
Fingerbar N 1/3

186A28220



Aiguille de traverse N°2
Fingerbar N°2

069A29304



Kit joints bloc alimentation
Switching valve seals kit

069A21000



Kit joints + ressort pour filtre pression
Filter seals kit

069A210014



Kit joints valve commande électrique
Electrical switching valve seals kit

119A29071



Émetteur / récepteur
Remote control/receiver

064A210071



Tige de bloc inverseur
Rod

Accessoires kit hydraulique Running Floor II

Hydraulic kit Running Floor II components

069A28939



Aimant
Solenoid

069A28940



Bobine
Solenoid Coil

067A29616



Valve contrôle vérin
Ram control valve

069A29812



Kit joints valve contrôle vérin
Ram Control valve seals

067A210060



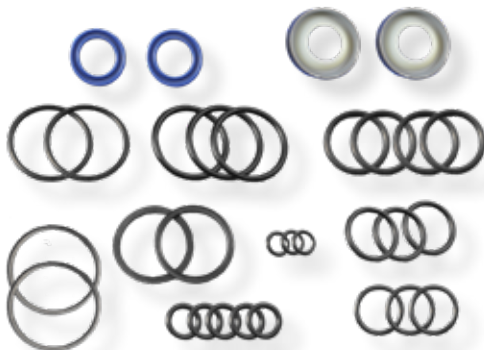
Bloc distributeur
Switching valve

063A210045



Vérin 3.5"
3.5" ram

069A29537



Kit joints bloc distributeur
Distributor seals kit

069A29814



Pochette joints vérin 3.5"
Ram 3.5" seals kit



069A29813



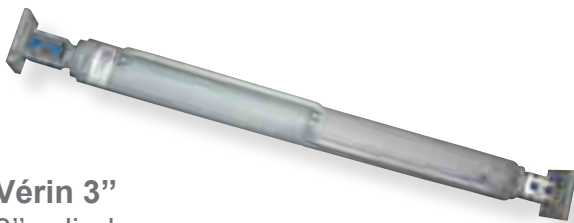
Kit joints vérin 3"
3" cylinder seals kit

069A29304



**Kit joints bloc
alimentation électrique**
Electrical valve seals kit

063A29774



Vérin 3"
3" cylinder

186A28215



Bride vérin
RAM clamp

067A28938



Bloc alimentation électrique
Electrical switching valve

067A29819



Bloc électrique
Electrical control valve

069A210119



Valve de restriction
Restriction valve valve

079A28500



Vanne hydraulique
Hydraulic valve

079A28357



Vanne de commande manuelle
Manual switching valve

Coupleur hydraulique

Hydraulic coupling

075001008



Coupleur push-pull femelle 1"
QR coupling female 1"

075001009



Coupleur push-pull mâle 1"
QR coupling male 1"

075A13183



Coupleur push-pull femelle 3/4
QR coupling female 3/4

075A13182



Coupleur push-pull mâle 3/4
QR coupling male 3/4

075A24731



Coupleur push-pull femelle 1" gromelle
Gromelle QR coupling female 1"

075A24730



Coupleur push-pull mâle 1" gromelle
Gromelle QR coupling male 1"

061A25323



Coupleur push-pull femelle 3/4 gromelle
Gromelle QR coupling female 3/4

061A25322



Coupleur push-pull mâle 3/4 gromelle
Gromelle QR coupling male 3/4



075A15909



Joint de coupleur 075001008
075001008 QR coupling
seals kit

071012007



Bouchon de coupleur 1" male
QR coupling male 1" stopper

071A26047



Bouchon de coupleur 1" femelle
QR coupling female 1" stopper

069A29118



**Coupleur push-pull anti-pollution
femelle 1"**
Antipollution QR coupling female 1"

069A29119



Coupleur push-pull anti-pollution mâle 1"
Antipollution QR coupling male 1"

075A15918



Coupleur femelle 1" à visser
Screw coupling female 1"

075A15917



Coupleur mâle 1" à visser
Screw coupling male 1"

075A15915



Coupleur femelle 3/4 à visser
Screw coupling female 3/4

075A15916



Coupleur mâle 3/4 à visser
Screw coupling male 3/4



Tambours ROR type LM 9 t 420x180

Axles ROR drums-LM type-9 t 420x180

021001014



Écrou de roue
Wheel nut

023A12621



Goujon de roue
Wheel bolt / stud

011022000



Jante acier U22x11,75 déport 0
Wheel rim U22x11,75

023A19397



Moyeu complet
Hub assembly

023A15457



Tambour 420x180
Brake drum

023A19400



Mâchoire garnie 180 mm (4 par essieu)
Brake shoe 180 mm (4 per axle)

023A22101



Kit garniture (pour 1 essieu)
Brake lining kit (for 1 axle)

023A4406



Kit mâchoires (2 kits pour un essieu)
Brake anchor pin and cam roller kit (2 per axle)

023A15922



Kit came (2 kits pour un essieu)
Camshaft bush kit (2 per axle)



023A29353



Moyeu disque LMC
LMC disk hub

023A1878



Levier régleur manuel
Slack adjuster

023A17982



Ressort de suspension Ø30
Trailing arm Ø30

033A16186



Amortisseur 9 tonnes
Shock absorber 9 tons

037A11630



Coussin de relevage
Air bag/spring

037A17984



Coussin de suspension
Suspension air bag/spring

033A19428



Bride de ressort
Axle «U» bolt

033A1432



Écrou de bride de ressort
«U» bolt nut

033A1433



Rondelle de bride de ressort
«U» bolt washer

Tambours ROR type LM 11 t 420x180

Axles ROR drums-LM type-11 t 420x180

023001008



Écrou de roue
Wheel nut

Longueur sous tête
Length under head



Came
Camshaft

023A4396



Goujon de roue
Wheel bolt / stud

023A15053



Moyeu complet
Hub assembly

023007005



Tambour 420x180
Brake drum 420x180

023A13493



Mâchoire garnie 180 mm (4 par essieu)
Brake shoe 180 mm (4 per axle)

023A4424



Kit garniture (pour 1 essieu)
Brake lining kit (1 per axle)

023A4406



Kit mâchoires (2 par essieu)
Brake anchor pin and cam roller kit (2 per axle)

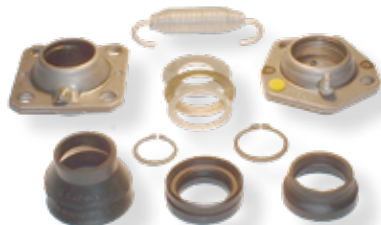
023A9166



Kit came avant juin 1991 (2 par essieu)
Camshaft bush kit before June 1991
(2 per axle)



023A15922



Kit came à partir de juin 1991 (2 par essieu)
Camshaft bush kit after june 1991
(2 per axle)

033A19441



Ressort de suspension
Trailing arm

023A13596



Bride de ressort
Axle «U» bolt

033A1432



Écrou de bride de ressort
«U» bolt nut

033A1433



Rondelle de bride de ressort
«U» bolt washer

033A16186



Amortisseur 11 tonnes
Shock absorber

030A12211



Coussin de suspension
Air bag / spring

030A20226



Coussin de relevage
Air bag/spring

Disques SAF «Intradisc plus offroad» (1999→2004)

SAF «Intradisc plus offroad» discs (1999→2004)

020A26983



Moyeu intradisc plus
Intradisc plus hub

020A26990



Vis de flasque
Flask screw

037A24679



Jeu de plaquettes pour frein Haldex (Pour 1 essieu)
Brake pad Haldex (for 1 axle)

029A23775



Coussin de suspension
Air bag / spring

053A22572



Vase 16"
Cylinder 16"

037A23789



Étrier de frein Haldex gauche / droite
Brake caliper Haldex right / left

029A22562



Coussin de relevage
Air bag / spring

029A22179



Cache moyeu
Hub cap

037A24673



Disque de frein ø 430 mm
Brake disc ø 430 mm

037A28274



Bague caoutchouc axe
Longueur 160 mm
Caoutchouc ring length 160 mm

020A28554



Flasque de moyeu
Hub flask

037A28045



Bague caoutchouc axe
Longueur 100 mm
Caoutchouc ring length 100 mm



037A28048



**Vis amortisseur
longueur 125 mm**
Shock absorber screw
length 125 mm

037A28046



**Vis amortisseur
longueur 155 mm**
Shock absorber screw
length 155 mm

029A25288



Chapeau hubodomètre
Humodometer cap

020A28316



Écrou de moyeu gauche
Left nut hub

020A28315



Écrou de moyeu droit
Right nut hub

037A28040



**Vis bague caoutchouc
Ø 30 mm**
Caoutchouc ring screw
Ø 30 mm

037A27031



Piston de blocage d'essieu
Axle blocking valve

029A23793



Rondelle
Washer

029A23792



Rondelle excentrique
Excentric washer

037A25955



Vis diamètre Ø 22 longueur 250 mm
Screw Ø 22 length 250 mm

Disques SAF «Intradisc plus offroad» (1999→2004)

SAF «Intradisc plus offroad» discs (1999→2004)

037A24678

SB7
N° Chassis
VF9 DA ...



Jeu de plaquettes frein Knorr
(pour 1 essieu)
Brake pad Knorr (for 1 axle)

037A25940



Amortisseur Intradisc (1999→2000)
Intradisc shock absorber (1999→2000)

037A28675

SK7
N° Chassis
VF9 DS ...



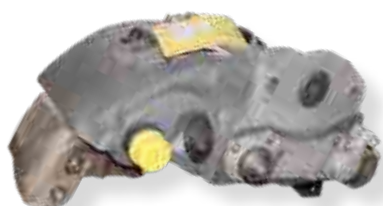
Jeu de plaquettes frein Knorr
(pour 1 essieu)
Brake pad Knorr (for 1 axle)

037A26979



Amortisseur Intradisc et offroad
Intradisk and offroad shock absorber

037A27032 : **droit** / right
037A27033 : **gauche** / left



Étrier de frein Knorr
Brake caliper Knorr

037A28043



Rondelle plastique
Plastic ring

037A28406



Outil de montage/dépose bague caoutchouc
Ring 037A28045 special tooling

053A22573



Vase 16 / 24
16 / 24 air spring

Disques SAF «Intradisc plus integral» (2004→)

SAF «Intradisc plus integral» discs (2004→)



037A25971



Écrou de roue
Wheel nut

037A26907



Goujon de roue
Wheel bolt / stud

020A28729



Moyeu intégral Ø82
Integral hub Ø82

037A27032 : droit / right
037A27033 : gauche / left



Étrier de frein Knorr
Brake caliper Knorr

037A28678



Vis de disque
Disc screw

020A28728



Disque de frein Ø 430 mm
Brake disc Ø 430 mm

029A28819



Cache moyeu
Hub cap

037A24678

SB7
N° Chassis
VF9 DA ...



Jeu de plaquettes frein Knorr
(pour 1 essieu)
Brake pad Knorr (for 1 axle)

029A23775



Coussin de suspension
Air bag / spring

020A29284



Moyeu type « BI9-22 » Ø88
« BI9-22 » hub Ø88

029A22562



Coussin de relevage
Air bag/spring

Disques SAF «Intradisc plus integral» (2004→)

SAF «Intradisc plus integral» discs (2004→)

037A28048



Vis amortisseur lg 125 mm
Shock absorber screw

037A28046



Vis amortisseur lg 155 mm
Shock absorber screw

029A28566



Chapeau hubodomètre
Hubodometer cap

020A28316



Écrou de moyeu gauche
Left nut hub

020A28315



Écrou de moyeu droit
Right nut hub

037A28040



Vis bague caoutchouc Ø 30 mm
Caoutchouc ring screw Ø 30 mm

037A27031



Piston de blocage d'essieu
Axle blocking valve

037A28883



Écrou gauche pour moyeu 020A29284
Left screw for hub 020A29284

037A28884



Écrou droit pour moyeu 020A29284
Right screw for hub 020A29284

037A28044



Rondelle excentrique
Excentric washer

037A28042



Rondelle
Washer



020A29806



Écrou de fusée gauche
Left nut hub

020A29807



Écrou de fusée droit
Right nut hub

037A28675

SK7
N° Chassis
VF9 DS ...



Jeu de plaquettes frein Knorr
(pour 1 essieu)
Brake pad Knorr (for 1 axle)

037A28674



Jeu de plaquettes frein Wabco
(pour 1 essieu)
Brake pad Wabco (for 1 axle)

037A28916



Jeu de plaquettes SBS2220
Brake pad

037A28045



Bague caoutchouc axe longueur 100 mm
Caoutchouc ring length 100 mm

037A26979



Amortisseur Intradisc et offroad
Intradisk and offroad shock absorber

Disques SAF «Intradisc plus integral» (2004→)

SAF «Intradisc plus integral» discs (2004→)

037A28681 : **droit** / right
037A28682 : **gauche** / left



Étrier de frein Wabco
Brake caliper Wabco

037A28706 : **droit** / right
037A28705 : **gauche** / left



Étrier de frein Knorr
Brake caliper Knorr

SK7
N° Chassis
VF9 DS ...

037A28801 : **droit** / right
037A28802 : **gauche** / left



Étrier de frein KnorrSN7 4 trous
Brake caliper KnorrSN7

037A28918 : **droit** / right
037A28917 : **gauche** / left



Étrier
Caliper

037A29161



Flexible de tire pilot
Pipe tire pilot

037A29162



Aiguille tire pilot
Fingersensor for tire pilot

037A28936



Relevage SAF
SAF Lift axle

020A26991



Vis d'étrier
Caliper screw

020A28872



Clé de moyeu
Hub wrench

020A28705



Clé Torx
Torx wrench

Essieux MERCEDES à disques

MERCEDES discs axles



037A25971



Écrou de roue
Wheel nut

039A28753



Silent bloc de bras
ARM caoutchouc

039A28382



Amortisseur
Shock absorber

053A22267



Vase simple
Air spring

029A28823



Moyeu Mercedes
Mercedes hub

029A28824



Disque de frein Ø 430 mm
Brake disc Ø 430 mm

053A28206



Vase double
Double air spring

029A28825



Jeu de plaquettes Knorr (pour 1 essieu)
Brake pad Knorr SB7

039A28381



Coussin de suspension
Air bag / spring

039A28889



Main suspension DCA HT 250
Hand DCA type

Essieux MERCEDES à disques

MERCEDES discs axles

037A28937



Relevage Mercedes
Mercedes lift axle

039A28894



Rondelle
Washer

039A28441



Rondelle de calage
Plastic washer

029A28826



Écrou droit de moyeu
Hub right nut

029A28829



Écrou gauche de moyeu
Hub left nut

029A29328



Joint de moyeu
Hub seal

029A29329



Bague de moyeu
Hub ring

029A29330



Bague de moyeu
Hub ring

029A28831



Chapeau de moyeu
Hub cap

037A28675



Jeu de plaquettes SK7
Brake pad SK7

039A28890



Axe de bras
Arm bolt

039A28439



Écrou
Nut

039A28891



Vis d'amortisseur
Absorber bolt

039A28892



Vis d'amortisseur
Absorber bolt

039A28893



Écrou
Nut

Freinage tridem air ABS HALDEX 2S/1M à disques

Braking system ABS HALDEX 2S/1M for discs brakes



052A3925



Tête d'accouplement
Coupling socket

052A13685



Tête d'accouplement
Coupling socket

057A6006



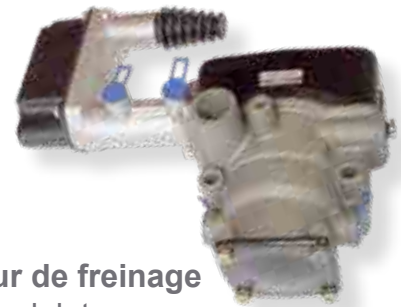
Filtre
Filter

051A18649



Valve relais d'urgence
Emergency relay valve

052A3929



Correcteur de freinage
Braking modulator

059A12045



Kit ABS
ABS kit

059002012



Prise de pression
Pressure outlet

059002017



Prise de pression
Pressure outlet

057A18179



Robinet de défreinage
Air parking brake release valve

059A13839



Valve de décharge
Relief valve

Freinage tridem air ABS KNORR 2S/2M

Braking system ABS KNORR 2S/2M

052001000



Tête d'accouplement automatique
Coupling socket

052030000



Tête d'accouplement avec prise de pression
Coupling socket with pressure outlet

059A21610



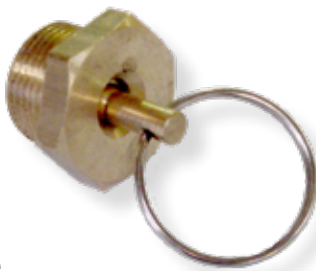
Filtre de conduite
Filter

054A13856



Robinet frein de parc
Air parking brake valve

059002003



Valve de purge
Draining valve

057A773



Valve de sélection
Selection valve

052A19769



Correcteur de freinage
Braking modulator



057005000

Valve de décharge
Relief valve



057A6945

Capteur ABS
ABS sensor



059A28405

Kit ABS complet
ABS kit



052A13648

Vase type 24 '' (frein tambour)
Air spring 24'' (drum brake)



059002015

Prise de pression
Pressure outlet



052A13865

Vase type 24/30'' (frein tambour)
Air spring 24/30'' (drum brake)



Freinage tridem air EBS KNORR 2S/2M (01/2008→)

Braking system EBS KNORR 2S/2M (01/2008→)

059A28316



Câble capteur
Sensor cable

059A28315



Câble d'alimentation avec prise ISO 7638
Power supply cable with ISO 7638 socket

059A28547



Câble d'alimentation EBS G2.2
Power supply cable G2,2 EBS

059A28517



Kit EBS complet génération G2,2
Gen G2,2 EBS Kit

057A28311



Robinet de défreinage
Air parking brake release valve

057A28449



Robinet de défreinage
Air parking brake

059A28572



Câble capteur EBS 2.2
Sensor cable EBS 2.2

052A28313



Tête d'accouplement avec filtre
Coupling socket with filter

052A28314



Tête d'accouplement avec filtre
Coupling socket with filter

Freinage tridem air EBS WABCO 2S/2M

Braking system EBS WABCO 2S/2M



059A28376



Câble ISO
ISO cable

052A26970



Valve relais d'urgence
Emergency relay valve

057A16868



Valve de décharge
Relief valve

052A28379



Valve relais
Air valve

052A10876



Robinet de défreinage
Air parking brake release valve

057A22175



Modulateur EBS
EBS modulator

052A10317



Tête d'accouplement
Coupling socket

059A28368



Modulateur EBS génération 2
Gen 2 Wabco EBS

052A10318



Tête d'accouplement
Coupling socket

Freinage tridem air EBS HALDEX 2S/2M (01/2003→)

Braking system EBS HALDEX 2S/2M (01/2003→)

059A28106



Capteur de pression pour valve relais d'urgence
Emergency relay valve pressure outlet

116A28753



Socle EBS
EBS socket

057A28103



Valve relais d'urgence
Emergency relay valve

057A6006



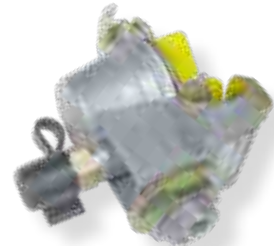
Filtre
Filter

057A28337



Robinet de freinage
Air parking brake valve

052A28509



Tête d'accouplement avec filtre, prise de pression
Coupling socket with pressure outlet and filter

059A28107



Câble 24 N longueur 12 m
24 N cable lg 12 m

052A28510



Tête d'accouplement avec filtre
Coupling socket with filter



057A28109



Valve de sélection de circuit
Selection valve

057A18179



Robinet de défreinage
Air parking brake release valve

059A28163



Câble EBS
vers connecteur capteur
EBS cable to sensor connector

059A28015



Câble d'alimentation
avec prise ISO 7638
Power supply cable
with ISO 7638 socket

059A28107



Câble EBS 24N
EBS 24N cable

Freinage tridem air EBS HALDEX 2S/2M Génération 3

Braking system EBS HALDEX 2S/2M Generation 3

057A28469



Robinet de défreinage
Air parking brake

059A28464



Kit EBS 2S/2M G III
Gen III EBS Haldex

Suspension pneumatique avec monte et baisse

Air suspension with raise and lower valve

052A28321



Valve de nivellement
Levelling valve

057A7911



Valve de nivellement
Levelling valve

052A22574



Valve de nivellement
Levelling valve

059A13837



Robinet de défreinage
Air parking brake release valve

033A21611



Valve de monte et baisse simple
Raise and lower valve

033A21324



Valve de relevage
Raise and lower valve

057A5558

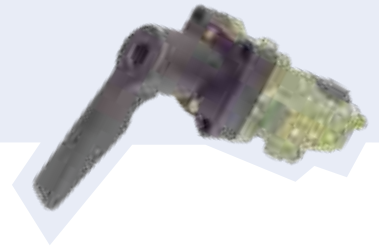


Valve de relevage
Lift axle valve

057A18179



Robinet de défreinage
Air parking brake release valve



057027000



Valve montée et baisse double
Double raise / lower valve

057A28264



Valve montée et baisse
Raise / lower valve

057A28530



Valve montée et baisse
Raise / lower valve

052A22574



Valve de nivellement
Levelling valve

052A28400



Valve de nivellement
Levelling valve

052A10884



Valve de nivellement
Levelling valve

059A28287



Boîtier de raccordement
Air junction box

059A28306



Kit relevage essieu
Lift axle kit

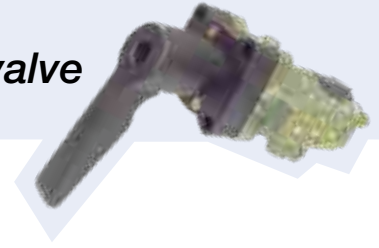
057A28613



Valve
Valve

Suspension pneumatique avec monte et baisse

Air suspension with raise and lower valve



057A23015



Valve de barrage
Check valve

059A28275



Valve de barrage
Check valve

059A28151



Réservoir acier 60 litres
Steel air tank 60 liters

069A29961



Réservoir acier 120 litres
Steel air tank 120 liters

Carrosserie FMA®

Bodywork



341F00360624



Rive inférieure + demi-barrette droite
Bottom rave + right half plank

341F00360615



Rive inférieure + demi-barrette gauche
Bottom rave + left half plank

N° de série

Serial number



Traverse inférieure arrière
Rear bottom rave

343A28082



Demi-palplanche lg 3300
Half body panel lg 3300

N° de série

Serial number



Traverse inférieure avant
Front lower cross member

343A8292



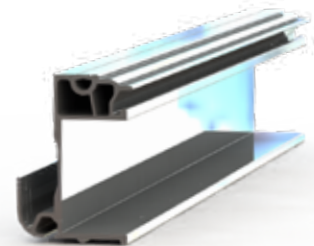
Palplanche L 3000 mm
2x2 mm
Body panel L 3000 mm
2mm inside / 2mm outside

343A426 : L 3000 mm
343A26565 : L 2780 mm



Palplanche 3x2 mm
Body panel 3mm
inside / 2mm outside

341F00360716



Rive inférieure
Bottom rave

343F00360529



Rive inférieure →2000
Side rave bottom →2000

341F00360549



Rive inférieure 2000→2002
Side rave bottom 2000→2002

341F00360564



Rive inférieure 2002→
Side rave bottom 2002→

F00320720



Trémie rabattable renforcée
Hinged front floor shield

F00320600



Trémie fixe
Front floor cleat



Carrosserie FMA®

Bodywork

K13000700



Charnière de trémie
Hinge floor shield

341F00360648



Profil fin de panneau
Side panel end plank

341F00360542



Rive supérieure porte latérale
Top rave for side doors

341F00360643



Rive supérieure avec jonc 90 mm
Top rave with sheet rebate 90 mm

341F00360530



Rive supérieure avec jonc 130 mm
Top rave with sheet rebate 130 mm

126A28686



Vis de traverse supérieure
Rear top cross member pin

341F00360543

Rive inférieure porte latérale
Side rave bottom for side doors



F00033809



Chappe haute
Top hinge

F00320701



Chappe alu renforcée trémie
Reinforced hinge

343A24535



Profil de fin de panneau déporté LG 3640
Side panel end plank offset

341A16359



Profil de fin de panneau
Side panel end plank

F20950392A



Broche de traverse supérieure
Rear top cross member pin

107A21262



Platine de traverse
Rear crossmember plate

341F00360405



Rive supérieure sans jonc
Top rive without sheet rebate

106A21431



Fermeture excentrique
Excentric lock

F00103690



Traverse supérieure arrière
Rear top cross member

Face avant

Front wall

F00480107



Renfort coin avant intérieur
Inside front corner gusset

F00480103



Renfort coin avant extérieur
Exterior front corner gusset

F22623320



Garde corps
Platform handle

341A28372



Profil arrondi sur face avant Lg 3200
Front corner capping Lg 3200

341F00360510



Profil de face avant (→10/2002)
Front corner capping (→10/2002)

343A431 : L 2442 mm



Palplanche 3x2 mm
Body panel 3 mm inside / 2mm outside

F24324802



Gousset haut ancien modèle
Top gusset old model



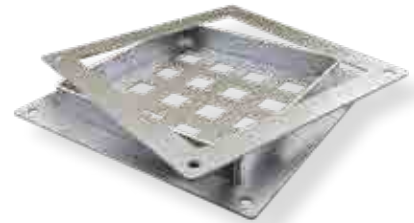
F22623310

Main courante
Handrail



KOF49610559

Trappe de visite
Inspection window



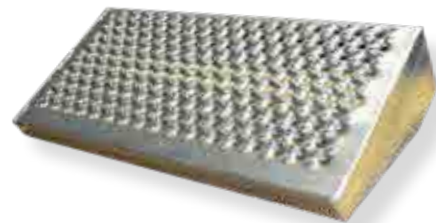
F00232150

Plateforme caillebotis
Grating platform



F00231910

Plateforme caillebotis
Grating platform



F00036104

Oreille supérieure de rive
Alu top plate



F00033204A

Oreille supérieure de rive supérieure
Alu top plate



F00270550

Manivelle de bâche en «U»
Roll over sheet key



F00270900

Manivelle de bâche en «U» nouveau modèle
Roll over sheet key new model



Face avant

Front wal

F00480102



Renfort coin avant supérieur
Top front corner reinforcement

N° de série

Serial number



Support tête de freinage
Air coupling sockets support

F00231894



Sangle élastique de passerelle
Safety tether

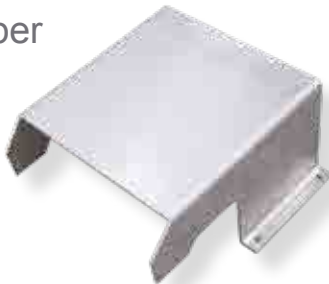
F22623340



Sangle élastique de passerelle
Safety tether

N° de série

Serial number



Carter de protection
Protective casing

N° de série

Serial number



Support tête de freinage
Air coupling sockets support

341F00360305



**Rive supérieure de face avant
130 mm**
Front wall top rive 130 mm

341F00360649



**Rive panneau avant lg 2435
ht 90mm**
Front wall top rive lg 2435

F00332900



Potence support flexible
Hydraulic hose support

Portes avec crémones en saillie (→1999)

Door with external handle bar (→1999)



145001001



Joint bi-durété de porte arrière
Rear door seal

F00030706



Bague bronze
Brass ring

101F00091107 : droite / right
101F00091106 : gauche / left



Penture acier
Steel door hinge-door

103024000



Verrou
Catch body

102901681



Poignée acier
Door handle

102001009



Chappe de poignée
Handle shackle

128A2745



Rivet de chappe
Handle shackle rivet

Portes avec crémones en saillie (→1999)

Door with external handle bar (→1999)

F00030702 : droite / right
F00030602 : gauche / left



Fin de panneau échancré
Side panel end plank

F00093800



Kit vé de porte rabatable droit et gauche
Folding door cleat right and left kit

F24783381 : gauche / left
F24783384 : droit / right



Vé de porte fixe
Fixed door cleat

343A10952



Palplanche L 3000 mm 6x3 mm
Body panel L 3000 mm 6 mm inside / 3 mm outside

343A26565 : L 2780 mm
343A431 : L 2442 mm
343A426 : L 3000 mm



Palplanche 3x2 mm
Body panel 3 mm inside 2mm outside

F00091129



Gâche de crémonne
Door catch-body

F00200101



Arrêt de crémonne
Door holder

F00200102



Embout de crémonne
Door through rod end cap

126A22673



Vis inox pour penture
Stainless steel door hinge bolt

122A22674



Écrou inox
Stainless steel locknut

F00480501



Axe charnière de porte
Door through rod

107A25218 : ø 18 mm



Axe de crémonne
Door through rod

101A21499



Kit de fermeture
Door locking kit

Portes avec crémones encastrées (1999→)

Door with internal handle bar (1999→)



F00092210



Support de verrou
Spring catch support

101A23786



Gâche de crémone
Door catch-body

101A22295



Verrou de poignée
Spring catch-door

107A13744



Butoir caoutchouc conique
Rubber buffer

107A19136



Butoir caoutchouc
Rubber buffer

F00220901



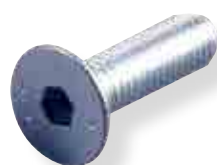
Cale pour butoir
Chock for buffer

126A3476



Vis FHC 10 x 25 mm
Screw 10 x 25 mm

126005037



Vis FHC 10 x 35
Screw 10 x 35 mm

101A28378



Maillon pour 101A27945
Link for 101A27945

101A28271



Embout plastique SUP
TOP plastic end cap

101A28270



Embout plastique INF
BOTTOM plastic end cap

101A3913



Butée arrêt de porte
Rubber buffer

Portes avec crémones encastrées (1999→)

Door with internal handle bar (1999→)

F00033808 : 112 mm (2003→)



Chappe de penture alu
Door hinge-body

F00092220 : 152 mm (→2002)



Chappe de penture alu
Door hinge-body

F00092230



Penture alu
Door hinge-door

101A27945



Charnière de porte mâle
côté porte
Male hinge profil door side

101A27946



Charnière + axe de porte femelle
côté carrosserie
Female hinge profil bodywork side

101A28223



Bague plastique de
penture
Plastic ring

101A26017



Poignée seule
Door handle

KOF42740901



Poignée seule
Door handle

KOF00094001



Poignée renforcée
Reinforced handle

F00096634 : ø 18 mm
F00096834 : ø 28 mm



Poignée droite
Right door handle

F00096633 : ø 18 mm
F00096833 : ø 28 mm



Poignée gauche
Left door handle

F00200101



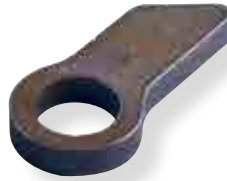
Pène de poignée
Door holder

F00022267



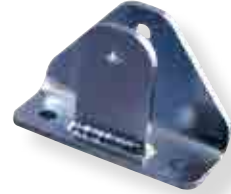
Goupille
Pin

F00094018



Arrêt de crémone ø 29 mm
Door holder ø 29 mm

F00094310



Verrou de poignée
Catch door

107A14815



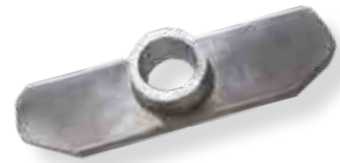
Butée
Rubber buffer

F00094681



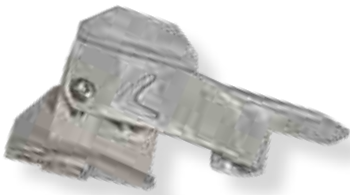
Gâche de crémone
Catch plate

F00094634



Platine supérieure
Bottom catch support

F00094670



Ensemble verrou gauche
Left catch door

F00094680



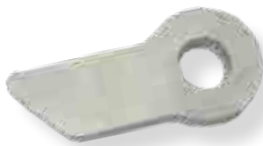
Ensemble verrou droit
Right catch door

F00094617



Bague laiton de verrou
Bronze ring

F00094618



Arrêt de crémone pour axe 18 mm
Door holder ø 18 mm

F00095917



Bague de verrou
Lock ring

F00096263



Double articulation
Double inches

F00096261



Profil support
Support profile

082A28859



Bague plastique
Plastic ring

126A28779



Vis de peinture
Painting screw

Portes avec crémones encastrées (1999→)

Door with internal handle bar (1999→)

145A25335



Joint de porte au mètre
Rear door seal per meter

145A10981



Joint de porte au mètre
Rear door seal per meter

101A27947



Joint de charnière profil pommier
Seal hinge

341A28142



**Fin de panneau avec
chappe de peinture**
Side panel end plank with
door hinge-body

341A28141



**Profil avec guide de
crémore intégré ø 28 mm**
Integrated door through rod
guide profil ø 28 mm

342F00360535



**Profil avec guide de crémore
intégré ø 18 mm**
Integrated door through rod guide
profil ø 18 mm

341F00360697



Profil extérieur de porte
Outside door profil

341A28315



Profil fin de panneau
End door side panel

341F00360676



Profil intérieur de porte
Inside door profil

286A28132



**Axe de crémore
renforcé ø 28 mm**
Reinforced door through
rod ø 28 mm

F00095033



**Poignée de porte
renforcée ø 28 mm**
Reinforced door
handle ø 28 mm

F00094633



**Poignée de porte
standard ø 18 mm**
Reinforced door
handle ø 18 mm

341F00360533



Profil intérieur porte
Door central profil

Portes latérales 6 vantaux (1998→2002)

Side doors 6 sections (1998→2002)



101A24677



Gâche et verrou gauche
Door catch body left

101A24676



Gâche et verrou droit
Door catch body right

107A25218



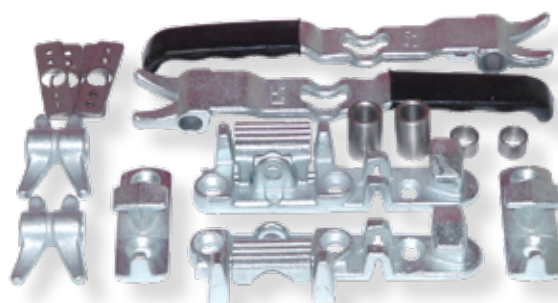
Axe de crémone
Door through rod

343A27569



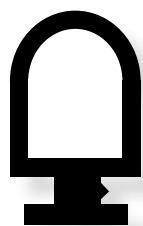
Profil de charnière
Hinge profile

101A27575



Kit de 2 poignées
Door locking kit

145A27572



Joint de porte
Door seal

145A26057



Joint horizontal haut et bas
Horizontal door seal

145A27573



Joint de charnière
Horizontal door seal

Portes latérales 6 vantaux (1998→2002)

Side doors 6 sections (1998→2002)

101A28702



Gâche haute de crémone
Top door catch body

101A26017



Poignée seule
Door handle

101A28365



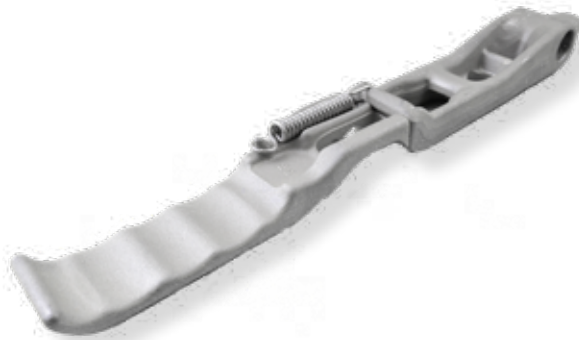
Gâche basse de crémone
Low door catch body

101A23786



Gâche de crémone simple
Door catch body

101A28364



Poignée de crémone
Door Handle

101A27896



Kit crémone complet
Door locking kit

Butoirs

Buffers



KOF30803300



Butoir acier sur panneau latéral (2 par semi-remorque)
Side panel steel buffer (2 per semitrailer)

F00337900



Butoir acier seul (2 par semi-remorque)
Rear steel buffer only (2 per semitrailer)

F63623311



Butoir AR aluminium
Rear bumper

107A28580



Butoir aluminium seul pour enrouleur de bâche (2 par semi-remorque)
Reel canvas aluminium buffer only (2 per semitrailer)

Portes automatiques

Hydraulic back door

N° chassis



Kit porte hydraulique complet
Hydraulic back door kit

F17460374 : ø 40 mm Lg 150mm
F28290372 : ø 40 mm Lg 166mm



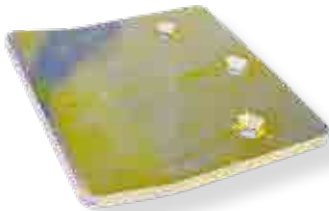
Axe d'articulation de porte
Door pivot pin

N° de série
Serial number



Boitier articulation Droit / Gauche
Articulation box

F28670942



Centreur de porte extérieur
Door external centering device

118A23893



Boîtier seul ouverture porte
Box only

116A23894



Interrupteur de boîtier
Electrical switch

F18540320 : gauche / left
F18630321 : droite / right



Crochet gauche / droit sur panneau
Body locking claw receiver

F28290992



Crochet sur porte
Door locking boss

F28290337 : droit / right
F28290336 : gauche / left



Crochet de porte
Door catch body

F28290378



Plat renfort bichromaté
Door catch body support

F00092520



Centreur de porte intérieur
Door internal centering device

N° de série



Vé de porte sur toute la longueur
Hydraulic door cleat



067A29007



Clapet de sécurité
Security valve

069A29324



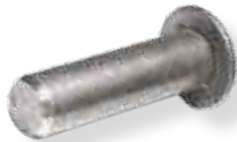
Bobine pour clapet
Valve coil

064A29362



Clapet de sécurité nv modèle
Security valve

F17580970 : lg 175 mm
F17460375 : lg 126 mm



Axe de Vérin de porte Ø 30
Door pivot pin Ø 30 mm

064A210995



Clapet piloté
Pilot valve

067A211064



Clapet piloté 1/4
Pilot valve 1/4

063A15130



Vérin de porte
Hydraulic door cylinder

063A9478



Kit joints vérin de porte
063A15130
063A15130 cylinder seals kit

067A6131



Clapet anti-retour pour vérin 063A15130
063A15130 cylinder non-return valve

068900972



Valve d'équilibrage
Flow divider

066002000



Limiteur de débit
Flow control valve

343A429



Palplanche L : 2700 mm
3x2 mm
Body panel L : 2700 3 mm
inside / 2 mm outside

343A426



Palplanche L : 3000 mm
3x2 mm
Body panel L : 3000 3 mm
inside / 2 mm outside

071A23386



Coude pour vérin 063A15130
Valve for ram 063A15130

Paroi mobile

Mobile wall

F00031207



Arrêt de paroi mobile
Stop mobile wall

N° de série



Paroi mobile complète
Mobile wall

F00073001



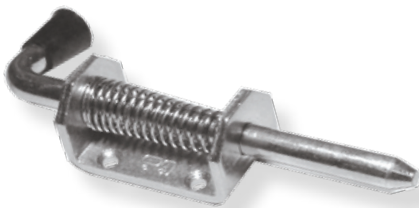
Ancrage verrou
Locking bolt

103A26034



Verrou central
Central locking bolt

101A23269



Verrou de paroi
Locking bolt

082003004



Manille de chariot
Locking «D» shackle

106F00070600



Chariot pour paroi mobile
Mobile wall roller skate

F32672815



Verrou de paroi
Locking bolt



F00076700



Chariot avec racleur
Roller skate + cleaner

F60950721



Bâche de paroi renforcée 3 mm
Reinforced canvas 3 mm

F00073122



Madrier de bâche de paroi mobile
Wood beam

KOF00073111



Plat alu inférieur maintien bâche de paroi
Alu plate

F00072801



Support paroi mobile
Mobile wall support

F00074101



Support paroi mobile
Mobile wall support

F00073112



Plat de fixation madrier
Alu plate

F41520710



Bavette souple de paroi pour côté droit / gauche
Mobile wall flap for side right / left

Paroi mobile

Mobile wall



KOF61300780



Racleur de rive (2 par véhicule)
Top rake cleaner (2 per trailer)

343F00360601



Profil vertical longueur 2800 II
Mobile wall alu profil length 2800 mm

105A28634



Bâche PVC CleanSweep
CleanSweep PVC canvas

F00075705



Sangle de bâche CleanSweep
CleanSweep strap

092A27040



Sangle élastique
Elastic strap

F00075521



Bâche seule renforcée à jonc
Reinforced canvas

F57960720



Bâche + madrier renforcé sans jonc
Canvas + reinforced plated without rush

F00072820



Bâche à sangles élastiques avec madrier
Elastic strap canvas assembly

F35150721



Bâche de paroi renforcée 1 mm
Reinforced canvas 1 mm

F00150201



Bâche paroi sans élastiques
Mobile wall canvas

Ailes et bavettes de roue

Mud wings and spray suppression

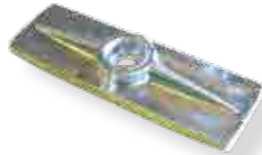


134A19694



Collier et contre-plaque (1998→2003)
Bracket and backplate (1998→2003)

091A28160



Contre-plaque
Backplate

136A19696



Agrafe pour tube (1998→2003)
Stay locking plate-body (1998→2003)

109A19686



Aile de roue (→2008)
Mud wing (→2008)

107A28692



Aile de roue (01/2010→)
Mud wing (01/2010→)

091A19695



Tube aluminium support aile (1998→2003)
Mud wing stay (1998→2003)

107A22582



Support jupe vertical
Support bracket

091A28392



Tube d'aile
Mud wing stay

092A28340



Bride de fixation
Clamp

104A16932



Jupe latérale 150 x 4000 mm
Spray suppression 150 x 4000 mm

343A18269



Support jupe horizontal
Support bracket

104A5773



Jupe latérale 150 x 2000 mm
Spray suppression 150 x 2000 mm



Ailes et bavettes de roue

Mud wings and spray suppression

F00360656



Bride alu
Clamp

091A28438



Tube aile Domar
Mud wing stay

091A28323



Tube support aile de roue coudé (2008→)
Curve mud wing stay (2008→)

107A28958



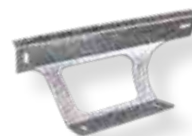
Embout seul
end caps only

107A28709



Kit support d'aile x 4 (pour 107A28692)
Plastic mud wing stay (for 107A28692)

F00301501 : gauche / left
F00301502 : droit / right



Support aile de roue (2003→2008)
Mud wing stay (2003→2008)

091A28336



Support aile de roue plastique (pour 109A28535)
Plastic mud wing stay (for 109A28535)

109A28816



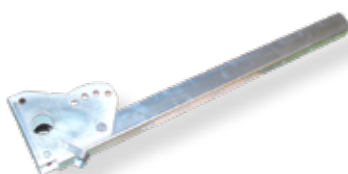
Aile Domar nouveau modèle
Mud wing

091A19697



Bavette d'aile de roue
Mud flap

107A28237



Support de profil de protection
Under run bar support

343A21531



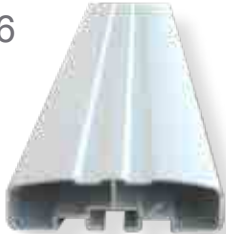
Support de profil de Protection renforcé
Under run bar support reinforced

Protections latérales (02/2004→06/2005)

Side protections (02/2004→06/2005)



343A28106



Profil de protection latérale aluminium
Aluminium side under run bar

126A22290



Vis M8
M8 screw

343A12717



Patte support
Backplate

343A12718



Protection latérale acier
Steelside under run bar

343A28107



Profil de déflecteur
Vertical deflector

343A28108



Embout haut gauche / bas droit
Upper left / lower right end cap

343A28120



Embout bas gauche / haut droit
Upper right / lower left end cap

343A11996 : AM
343A28385 : NM



Embout arrière plastique
Rear end cap

107A28237



Support de profil de protection
Under run bar support

124A23014



Clips 10 x 60 mm
Pin 10 x 60 mm



Accessoires bâche de toit

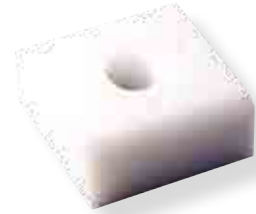
Parts for easy sheet

F16162203



Fenêtre plastique
Plastic window

F53881481



Cale de crochet
Hook guide

F53881482



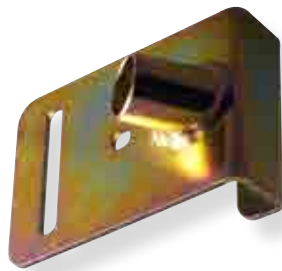
Crochet intérieur 25 mm
Hook 25 mm in

F00146982



Crochet de sangle 35 mm
Hook 35 mm

F53881465



Crochet intérieur 25 mm
Hook 25 mm in

F47030301



Passe câble de filets Lg 33 mm
Nets cable profil 33mm

F00146985



Crochet de bâche
easy sheet Hook

F00360654



Passe câble de filets Lg 38 mm
Nets cable profil 38mm



F00331721



Sangle faitière 45 x 14700 mm
Strap 45 x 14700 mm

F00141506



Sangle de côté 50 x 3400 mm
Strap 50 x 3400 mm

F47681462



Repos crochet
Hook support

092A22065



Sangle de côté 50 x 4000 mm
Strap 50 x 4000 mm

092A28170



Cliquet de sangle 50 mm (petit modèle)
Strap ratchet 50 mm (little)

F47681465



Sangle + crochet
Strap with hook

092A24545



Cliquet de sangle 50 mm (modèle intermédiaire)
Strap ratchet 50 mm (middle)

092A246



Cliquet de sangle 50 mm (gros modèle)
Strap ratchet 50 mm (big)

FA00339210



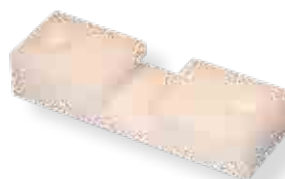
Support cliquet moulé
Strap ratchet support

F50800810



Crochet + sangle
Strap + hook

F00331101



Anti-vibreux bas
Strap guide grooved

F00331102



Anti-vibreux haut
Strap guide flat

Accessoires bâche de toit

Parts for easy sheet

F00333401



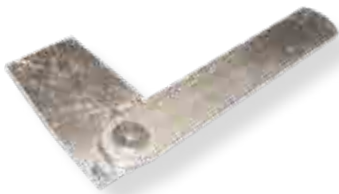
Support arrêt de bâche
Sheet support anchor plate

F25433330



Arrêt de bâche déporté complet
Sheet support offset assembly

F00333420



Arrêt de bâche pivotant
Sheet support straight

F21933320



Arrêt de bâche pivotant (montage UK)
Sheet support straight (UK mount)

FA00336925



Arrêt de bâche droit
Right sheet support

KOFA00336825



Arrêt de bâche gauche
Left Sheet support

F00332500



Arrêt de bâche
Sheet support

FA00338015



Support retenue de bâche
Sheet plate support

F00083161



Support d'arceau moulé
Sheet tie bar bracket

107001006



Embout d'arceau
Tie bar end cap

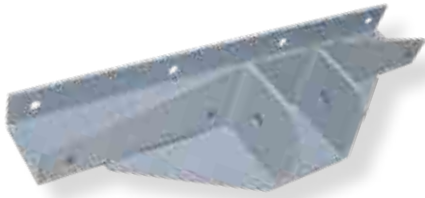
FA00334601



Plat de retenue
Stop plate



KOF36750830



Support pour tube
Tie bar stay

F00085302



Support arceau
Tie bar bracket

F00085243



Support arceau
Tie bar bracket

KOFA00332500



Arrêt de bâche droit
Sheet support straight

FA00334810



Arrêt de bâche déporté
Sheet support straight new model

F17533971



Chappe à souder
Hinge to weld

FA00334801



Support arrêt de bâche percé
Sheet support anchor plate new model

KOF64150830



Arceau Apex chapeautant
Apex tie bar

F58350830



Arceau plat chapeautant
Square tie bar

F58350820



Arceau réglable chapeautant
Adjustable square tie bar

Accessoires bâche de toit

Parts for easy sheet

124A352



Goupille
Pin

KOF40860815



Arceau rond ø 76 mm
Tie bar ø 76 mm

F64490813



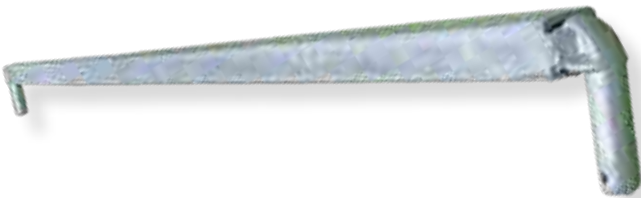
Support arceau
Tie bar bracket

126A28604



Vis de support chapeautant
Screw

F00083110



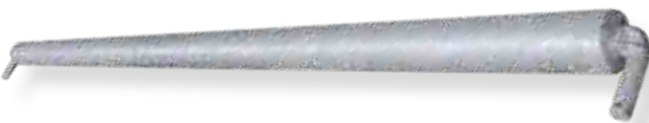
Arceau standard ETX entraxe 2284 mm
Straight tie bar centre-to-centre 2284 mm

F20760820



Arceau réglable
Adjustable tie bar

KOF32080810



Arceau rond ø 76 mm, entraxe 2284 mm
Tie bar ø 76 mm, centre-to-centre 2284 mm

F28420810



Arceau cintré entraxe 2272 mm
Apex tie bar centre-to-centre 2272 mm

F30400810 - entraxe 2284 mm
KOF36750810 - entraxe 2210 mm



Arceau rond ø 114 mm, entraxe 2284 mm
Tie bar ø 114 mm, centre-to-centre 2284 mm / 2210 mm

F58430830



Arceau rond chapeautant ø 80 mm
Tie bar ø 80 mm



F23680830



Arceau à chaîne standard complet
Standard chain tie barre assembly

082003004



Manille ø 10 mm
Quick link ø 10 mm

F23680802



Diam. ø 49 mm

Tube pour arceau standard
Standard tie barre pipe

082A24066



Chaîne standard ø10mm au mètre
Standard chain ø10mm per meter

F23680801



Gousset de rive standard
Standard top rave gusset

KOF23180800



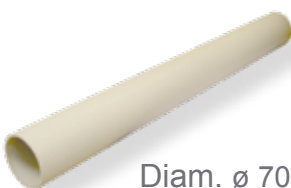
Arceau à chaîne renforcé complet
Reinforced chain tie barre assembly

087002005



Manille ø 16 mm
Quick link ø 16 mm

F23180803



Diam. ø 70 mm

Tube pour arceau renforcé
Reinforced tie barre pipe

087001001



Chaîne renforcée ø 16 mm au mètre
Reinforced chain ø 16 mm per meter

K10810001



Gousset de rive renforcé
Reinforced top rave gusset

Accessoires bâche de toit

Parts for easy sheet

105005006



Tourniquet de bâche
Turn buckle

105005005



Pontet de porte
Door bungy staple

105005002



Poulie plastique
Rubber bungy eyes

105004003



Sandow
Bungy cord

105002002



Crochet de bâche
Rubber bungy hooks

105A248



Pontet demi rond
Tir staple

105A21370



Pontet
Tir staple

095A24473



Corde de maintien de bâche
L : 14000 mm
Sheet retaining cord L : 14000 mm

FA00337210



Perche télescopique
Sheet handle

F47683340



Perche nouveau modèle
Sheet handle



N° de série



Bâche de toit 900 GRS
Bâche de toit 680 GRS
Roof sheet 900 GRS
Roof sheet 680 GRS

341A26674



Tube de bâche de côte (tension de bâche) ø 50 mm
Inside canvas side pole ø 50 mm

341F00360756



Tube de bâche ø 30 mm intérieur hexagone
Inside canvas hexagon side pole ø 30 mm

F00270550



Manivelle de bâche en «U»
Roll over sheet key

F00270900



Manivelle de bâche en «U» nouveau modèle
Roll over sheet key new model

F00270250



Manivelle de bâche poignée bakélite
Roll over sheet handle

172AL02548

Nouveauté / New



Adhésif réparation de bâche à froid (10 mètres)
Cold chemical welding roof (10 meters)

F00270601



Règle de bâche L : 13600 mm x 20 mm
Roof over sheet profile flat L : 13600 mm x 20 mm

342A28395



Règle de bâche L : 13650 mm x 30 mm
Roof over sheet profile flat L : 13650 mm x 30 mm

Accessoires filet mécanique

Parts for mechanical-netting system

081033001



Réducteur bas série 1
(02/1996→01/2001)
Serie 1 lower gearbox
(02/1996→01/2001)

081A12785



Réducteur haut série 1
(02/1996→01/2001)
Serie 1 upper gearbox
(02/1996→01/2001)

082A28378



Capot protection réducteur
Gearbox plastic protection

081A25175



Réducteur bas série 2
(01/2001→04/2004)
Serie 2 lower gearbox
(01/2001→04/2004)

081A25176



Réducteur haut série 2 (01/2001→04/2004)
Serie 2 upper gearbox (01/2001→04/2004)

T00430312



Cardan haut/bas pour réducteur série 1 et 2
Serie 1 and 2 universal coupling

T00430301



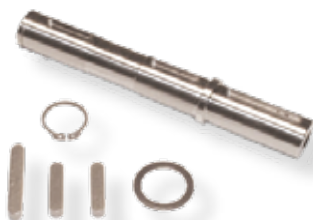
Manchon claveté pour réducteur série 1 et 2
Serie 1 and 2 output shaft

081A28379



Clavette bout rond
Key

081033003



Arbre lent pour réducteur série 1 et 2
Serie 1 and 2 reduction box axle

T00430307



Carré de sortie réducteur série 1 et 2
Output gearbox square série 1 and 2

F00430253



Carré entraînement ø 14
Driving square ø 14



081A28146



Réducteur bas série 3 (04/2004→)
Lower gearbox serie 3 (04/2004→)

081A28147



Réducteur haut série 3 (04/2004→)
Upper gearbox serie 3 (04/2004→)

F00430255



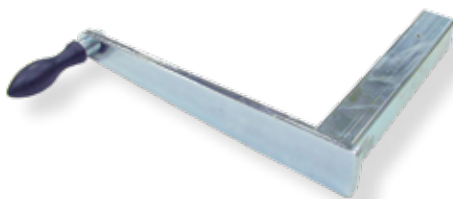
Manchon bas pour réducteur série 3
Lower serie 3 output shaft

081A28288



Cardan haut claveté pour réducteur série 3
Upper serie 3 universal coupling

F17673350



Manivelle d'entraînement filet
Winch

F00334818



Manivelle à cliquet
Ratchet handle

105005004



Poignée bakélite
Handle

T00430302



Clavette de manchon
Key

Accessoires filet mécanique et hydraulique

Parts for mechanical and hydraulic-netting system

066002000



Limiteur de débit
Flow control valve

068900972



Valve d'équilibrage
Flow divider

082A5562 : inf / low
082A5563 : sup / up



Bague bronze
Pinion bearer

063T35800101



Vérin de carter
Hydraulic cylinder

T35800118



Axe de commande
Pinion shaft

063A6332



Kit joints vérin
063T35800101
063T35800101 seals kit

082900711



Chaîne d'entraînement double 1200 mm
Double chain 1200 mm

T35800122



Clavette pignon bas
Low pinion key

T35800123



Clavette pignon haut
Top pinion key

T35800116



Pignon bas de carter
Lower pinion

T35800124



Pignon haut de carter
Upper pinion

082901427



Attache rapide pour 082900711
Quick link



KOF00392710



Cadre acier filet modèle 3e génération
Net steel boxsection 3rd gen model

KOF46203970 : AM
F00392770 : NM



Support palier
Bearing support

F00145302



Pince protection filet
Net protect

N° chassis



Jeu de filet droit et gauche
Nets right and left

095A14133



Câble pour filet 6 mm gainé au m
Net cable (in meter)

K10410011



Pince protection filet
Net protect

095A24473



Jonc de fixation latérale du filet (14 mètres)
Net retaining cord (14 meters)

F17533960



Tube d'écartement pivotant
Stretching steel crossmember

K0F17533970



Support tube écartement
Tie bar bracket

390F00390330



Cadre acier filet modèle 1 génération
Net steel boxsection 1st gen

KOF00392010



Cadre acier filet modèle 2e génération
Intermediate model steel 2nd gen

126A28611



Vis de support
Bracket screw

Accessoires filet mécanique et hydraulique

Parts for mechanical and hydraulic-netting system

095003000



Serre câble
Stop cable

F44913931



Oreille de bras ancien modèle
Old model arm support

KOF00391481



Oreille de bras nouveau modèle
New model arm support

N° de série : **droit** / right
N° de série : **gauche** / left



Bras arrière
Rear arm

N° de série : **droit** / right
N° de série : **gauche** / left



Bras avant
Front arm

T00430301



Axe pour bras F17673303
Shaft for arm F17673303

127A28346



Vis de cadre acier
Screw

095001005



Câble brut 5 mm (au mètre)
Net cable 5 mm (in meter)

F00145351



Câble filet porte manuelle
Net cable manual door

F00145352 : **Droit** / right
F00145353 : **Gauche** / left



Câble filet porte automatique
Net cable automatic door

095A28533



Câble filet 5.5 mm (au mètre)
Net cable 5.5 mm (in meter)

105A29007



Embout à sertir
Crimp end



KOF00430810

Tube de transmission
Drive pin



081A28379

Clavette bout rond
Key



T00430302

Clavette
Key



KOF00430820

Manivelle d'entraînement
Hand crank



KOF00430812

Platine aluminium support palier
Aluminium bearing support



F00430814

Bague plastique palier bas
Low bearing plastic



082A28315

Palier ø 30 mm
Bearing ø 30 mm



097A28539

Ressort
Spring



081A28302

Réducteur
Gearbox



T35540901

Bras pour moteur F00430150/160
Operating arm for F00430150/160



KOF00430560

Bras de commande
Operating arm



F17673303

Bras de commande
Operating arm



128A28764

Piton
Piton



F69641498

Roulette teflon
Teflon wheel



081A28361

Moteur hydraulique de réducteur droit / gauche
Right / left hydraulic engine



Accessoires filet mécanique et hydraulique

Parts for mechanical and hydraulic-netting system

081A28251



Réducteur avec moteur hydraulique droit
Right gearbox with hydraulic engine

081A28326



Réducteur avec moteur hydraulique gauche
Left gearbox with hydraulic engine

081A28483



Réducteur seul
Gearbox without motor

081A28986



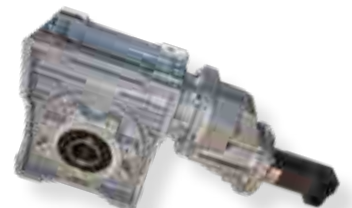
Réducteur seul
Gearbox without motor

081A28933 : Droit / Right



Réducteur avec moteur hydraulique droit
Right gearbox with hydraulic engine

081A28932 : Gauche / Left



Réducteur avec moteur hydraulique gauche
Left gearbox with hydraulic engine

KOF44464370 : Gauche / Left
KOF44464380 : Droit / Right



Support ancien Model
Old model support

F00431470 : Gauche / Left
F00431480 : Droit / Right



Support nouveau model
New model support

F15223903



Palier
Bearing

F00430880



Bras de commande gauche
Left operating arm

F00430870



Bras de commande droit
Right operating arm

Distributeurs hydrauliques (→10/2003)

Hydraulic spoolvalve (→10/2003)



N° série



Distributeur hydraulique
Hydraulic spoolvalve

064A12853



Kit capot
Cover assembly

069A18095



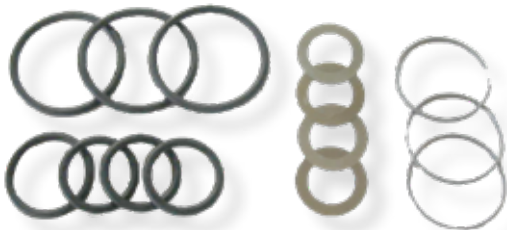
Valve
Valve

064A21734



Kit joints de bloc électrique
Electric valve seals kit

068A7240



Kit joints entre sections
Spool valve seals kit

068A7241



Kit joints de tiroir
Slide seals kit

064A749



Levier seul
Handle

068A6705



Support levier
Handle support

064062032



Kit ressort
Spring assembly



Distributeurs hydrauliques (→10/2003)

Hydraulic spoolvalve (→10/2003)

N° série



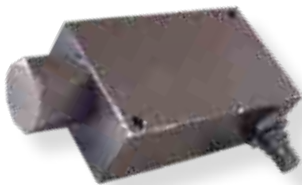
Distributeur hydraulique
Hydraulic spoolvalve

079A28359



Kit capot
End cap kit

064A28847



Diviseur de débit
Flow divider

064A28848



Limiteur de pression
Pressure limiter

064A29128



Valve de pression à suivre
Pressure valve

064A28845

ø 8 mm



Kit support levier
Handle support assembly

064A28846

ø 8 mm



Levier de distributeur hydraulique
Hydraulic spoolvalve handle

064A29789

ø 10 mm



Kit support levier
Handle support

064A29790

ø 10 mm



Levier de distributeur
Spool valve handle

Distributeurs hydrauliques (→10/2003)

Hydraulic spoolvalve (→10/2003)



064A20975



Bobine de commande
Switching valve solenoid coil

079A28358



Bague en laiton
Washer

064A28844



Kit joints bloc de commande
Switching valve seals kit

064A28843



Kit joints interface et tiroir
Slide seals kit

064A29662



Kit pneumatique
Pneumatic kit

064A28849



Bloc de commande électro-hydraulique
Switching valve

064A29876



Kit valve électropneumatique
Electric valve kit



Signalisation Aspock

Lights and electricity Aspok

115A24446



Feu latéral orange à LED
Orange side marker LED lamp

115A28607



Feu rouge
Red light

115A28678



Feu blanc
White light

119A21620



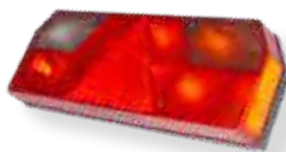
Feu blanc
White light

113A20796



Cabochon de feu EUROPOINT droit / gauche
Light lens Europoint right / left

119A21615 : **droit** / right
119A21616 : **gauche** / left



Feu EUROPOINT
Light cluster Europoint

115A21472



Feu rouge
Red light

119A21614



Boîte de connexion
Junction box

113A20677 : **droit** / right
113A20678 : **gauche** / left



Feu de gabarit rouge et blanc
Rear marker lamp

115A28746



Feu de gabarit
Rear marker lamp

115A28639



Feu rouge câble plat
Red light

119A24752

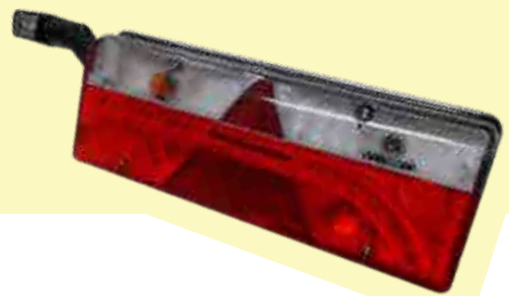


Faisceau et prise 24S
24S wire and socket

115A28684



Ens. prise 24S + 24N + 15P
24S + 24N + 15P wire assembly



115A28708



Feu latéral orange
Orange side marker

115A28675



Feu blanc avant bas
Front marker lamp clear

115A28710



Éclaireur de plaque
Number plaque light

115A28706 : **gauche** / left
115A28707 : **droit** / right



Feu arrière ECOPOINT avec antenne
ECOPOINT rear combination lamp with side marker

115A28996



Cabochon de feu ECOPOINT droit / gauche
ECOPOINT light lens right / left

115A28744 : **gauche** / left
115A28745 : **droit** / right



Feu arrière ECOPOINT
ECOPOINT rear combination lamp

115A28998 : **gauche** / left
115A28997 : **droit** / right



Antenne seule
Combination lamp side marker

115A28869



Câble 15 broches lg 14500 mm
15 pins cable lg 14500 mm

119A21612



Câble + prise 24N
24N wire and socket

111A28916



Câble de signalisation arrière
Rear light electric cable

111A28709



Boîte de connexion
Junction box

111A20744



Faisceau plat 17 mètres
17 meters electric cable bunch

Signalisation Aspock

Lights and electricity Aspok

115A33390



Feu ECOPOINT 2 gauche
Left ECOPOINT 2 light

115A33391



Feu ECOPOINT 2 droite
Right ECOPOINT 2 light

115A33441



Cabochon gauche
Left ECOPOINT 2 lens

115A33442



Cabochon droit
Right ECOPOINT 2 lens

059A27958



Câble ISO
Cable

115A33436



Câble latéral
Side electrical cable

115A33435



Câble feux arrières
Rear lights cable

115A33434



Boîte dérivation
Junction box

115A35551



Boîte dérivation avant
Junction box

115A33159



Éclaireur de plaque à leds
Number plate light

115A33438



Feu blanc
White light

115A33467

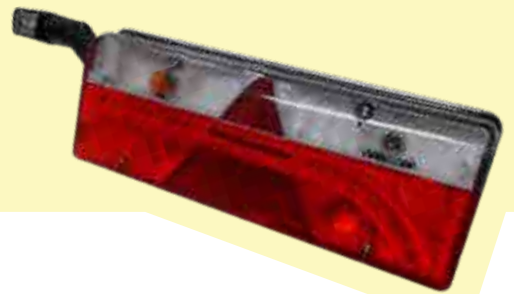


Feu orange 1 led
Orange led light

115A33437



Feu orange 1 led + équerre
Orange led light + support



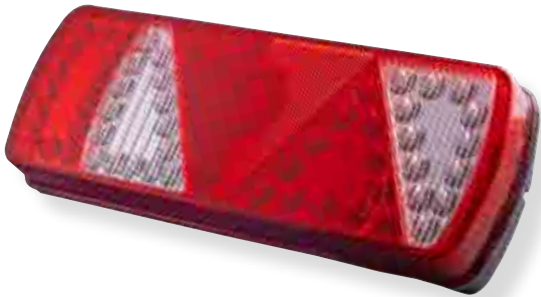
115A32649

Feu à LED droit
Right LED light



115A32650

Feu à LED gauche
Left LED light



091A28401

Kit 2 embouts BAE
Light bar end cap kit



091A28399

Barrière lumière nue
Light bar



115A33432

Feu gabarit droit
Right rear lamp



115A33433

Feu gabarit gauche
Left rear lamp



Signalisation Aspock

Lights and electricity Aspok

115A34900



Feu hybride gauche
Left Hybrid light

115A34901



Feu hybride droit
Right Hybrid light

115A34567



Feu de recul / anti-brouillard
Return / fog light

115A34566



Feu stop / clignotant
Stop / indicator light

115A34335



Feu à led
Led light

115A34336



Feu de recul
Return light

115A34337

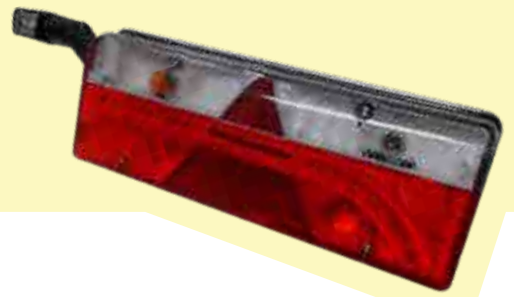


Feu anti-brouillard
Fog light

113A34998



Phare de travail
Working light



115A35000



Boitier commande phare de travail
Working light command box

115A28638



Feu avant haut LED
High front led

115A34282



Feu rouge
Red light

115A33759



Kit feux rouge
Red lights kit

115A34633



Kit feux rouge
Red lights kit

115A35550



Boite de dérivation AR
Junction box

115A34761



Feu de plaque
Number plate light

115A35552



Feu gabarit gauche
Left rear lamp

115A35678



Feu gabarit droit
Right rear lamp

Signalisation RINDER / VIGNAL

Lights and electricity RINDER / VIGNAL

115A28118



Feu latéral orange à LED
Orange side marker LED lamp

115A28040



Feu blanc
Marker lamp clear

11A28027 : **gauche** / left
11A28026 : **droit** / right



Feu arrière
Light cluster

113A28030 : **gauche** / left
113A28031 : **droit** / right



Cabochon seul
Light lens

113044000



Feu droit / gauche
Light cluster right / left

119A20060



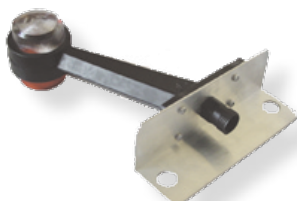
Cabochon droit / gauche
Light lens right / left

111A10359



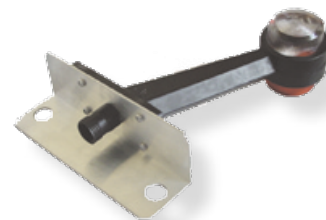
Boîte de dérivation
Front junction box

115A28266

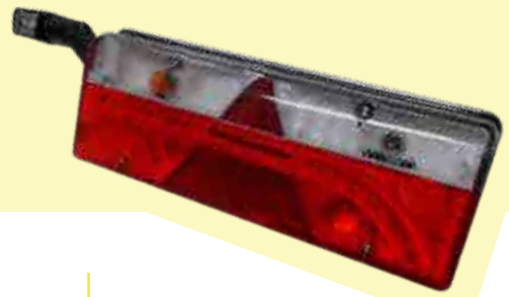


Feu antenne arrière avec équerre gauche
Left rear marker lamp with support

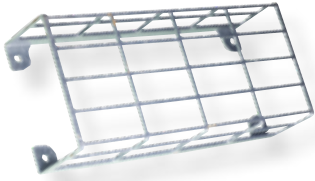
115A28267



Feu antenne arrière avec équerre droit
Right rear marker lamp with support

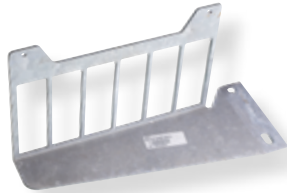


F00166501



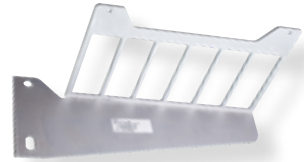
Grille de feu droite / gauche
Right / left lens protector

F00166351



Grille de feu gauche
Left lens protector

F00166352



Grille de feu droite
Right lens protector

F25693311



Grille de feu droite / gauche
Right / left lens protector

107A23801



Grille de feu droite (BAE aluminium)
Right reinforced lens protector
(aluminium bar)

107A23802



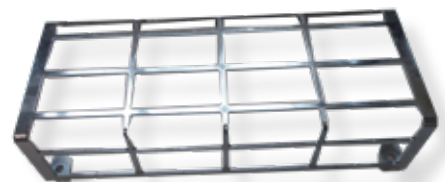
Grille de feu gauche (BAE aluminium)
Left reinforced lens protector
(aluminium bar)

115A28682



Grille de feu ECOPOINT
ECOPOINT lens protector

F53261601



Grille de feu droite / gauche
Right / left lens protector

F35011651



Grille de feu gauche (BAE acier)
Left reinforced lens protector (steel bar)

F35011652



Grille de feu droite (BAE acier)
Right reinforced lens protector (steel bar)

Signalisation RUBBOLITE

Lights and electricity RUBBOLITE

113A29946



Feu orange
Orange light

115A31985



Feu orange
Orange light

115A28372



Feu arrière gauche
Left rear light

115A28371



Feu arrière droit
Right rear light

115A32859



Feu arrière gauche à LED
LED left rear light

115A32858



Feu arrière droit à LED
LED right rear light

115A28528



Feu blanc
White light

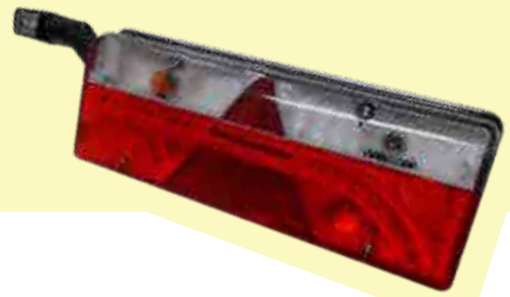
107A28906



Embout pare-choc 75mm
75 mm lights bar end cap

Barre lumière

Light bar

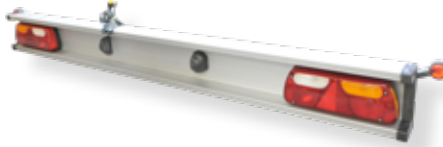


091A7966



Barre lumière avec feux 113044000
Light bar with 113044000 cluster

119A27542



Barre lumière Boyriven
Boyriven lights bar assembly

107A28622



Embout de pare-chocs 50mm
Lights bar end cap 50mm

119A18799



Barre lumière complète
Aspock EUROPOINT
Light bar assembly Aspock
EUROPOINT

KOF44221600



Barre lumière acier
Lights bar assembly

F00168351



Profil de pare-chocs
Lights bar profil

F00165080



Barre lumière aluminium
avec feux ECOPOINT
ECOPOINT light bar assembly

KOF00165000



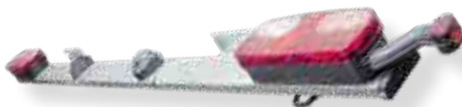
Barre lumière
Lights bar assembly

092A28340



Crapaud
Profil clip

F00164700KO



Barre lumière sur profil
avec feux ECOPOINT
ECOPOINT light bar assembly

107A28295



Verrou gauche
Left lock

107A28296



Verrou droit
Right lock

Barre lumière

Light bar

KOF00187650



Barre lumière aluminium avec feux Ecopoint II
Ecopoint II light bar assembly

KOF00167700



Barre lumière profil aluminium
Lights bar

FA00334110



Verrou inox
Inox catch

F00168352



Toile de fermeture pour F44221625
Alu plate for F44221625

092A28265



Manille
shackle

KOFA00334100



Couvercle de barre lumière nouveau modèle
Lights protecting board new model

FA00334113



Loquet inox
Inox catch support

F00168354



Support profil pare-choc
Lights bar support

FA00181352



Embout aluminium de barre lumière pour FA00181351
Light bar end cap for FA00181351

FA00181351

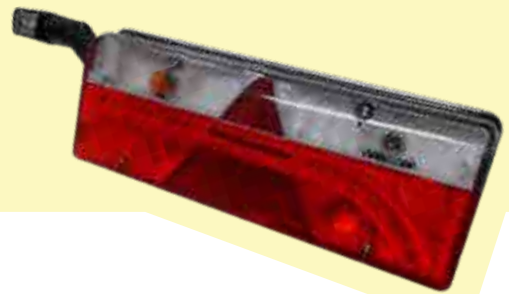


Barre lumière nue
Light bar

F70111852



Toile de fermeture
Closing alu plate



106A24541 : ø 12 mm
106A28233 : ø 8 mm



Anti-luce
Anti-luce

F00336801 : ø 12 mm
F00339501 : ø 8 mm



Support anti-luce
Anti-luce stay

091A1897



Couvercle cache fils
Wire cover

343001005



Barre lumière nue
Light bar

N° chassis



Couvercle de barre lumière
Light protecting board

091A1898



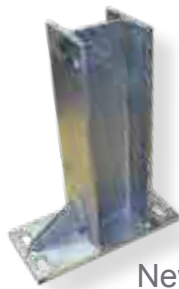
Embout de barre lumière
Light bar end cap

FA00181310 : Nouveau / New
F00186150 : Ancien model / old model



Old

Support pare-chocs
Lights bar support



New

F00166711 : Parechoc F00166712 : BAE



Bavette sur barre lumière
Light bar mud flap

FA00161801



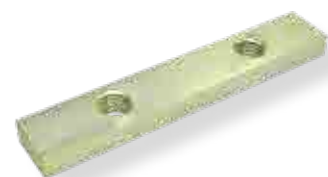
Platine de fixation
Light bar support

107A22582



Profil support bavette
Mud flap support

F00165001 : lg 135 mm
F00163101 : lg 200 mm



Platine de fixation lg 135 mm
Light bar support lg 135 mm



Accessoires divers

Miscellaneous

091A23231



**Paire de béquilles
HAACON standard**
HAACON landing leg

091A23828



**Paire de béquilles
HAACON à genouillères**
Kneeling landing leg

091A28466



**Paire de béquilles Jost
standard**
Jost landing legs

091A26038



Patin de béquille articulé
Compensating foot

091A26039



Pied de patin articulé
Knuckle joint

F00335600



**Ensemble crochet de
remorquage latéral**
Towing eye offset

043004001



Pivot 2" nu
King pin

043A24839



Kit de 8 vis de pivot
King pin screw kit

F47030985



Poignée d'accès AR semi
Rear access handle

115A28928



Bande réfléchissante jaune
Yellow reflective tape

115A23228



Bande réfléchissante blanche
White reflective tape

115A32267



Bande réfléchissante rouge
Red reflective tape



115A10847



Alarme de recul
Reverse buzzer

096A12552



Crapaud
Clip

096016000



Crapaud
Clip

107A28167



Cale de roue plastique seule
Wheel chock

193A21910



Support cale de roue
Wheel chock stay

092A12760



Manille de remorquage
«D» shackle

F00041510



Porte roues nu double
Double spare wheel carrier

F00041150



Ensemble fixation de roue
Securing kit

FA00332101



Anneau remorquage à boulonner
Towing eye to be bolted

F00042110



Porte roues nu simple
Simple spare wheel carrier

109A28314



Coffre à outils plastique
Tool box

094A3942



Manomètre prise en bas
Pressure gauge

F00041520



Ensemble fixation de roue type canne
Securing kit (stick type)

F00310402



Support coffre à outils plastique
Tool box stay

069A13647

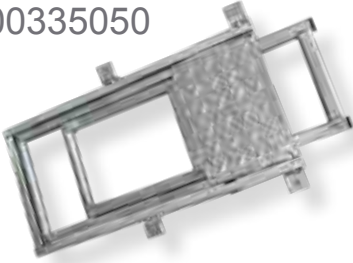


Manomètre prise derrière
Pressure gauge

Accessoires divers

Miscellaneous

FA00335050



Échelle escamotable
Rear step

F00184850



BAE standard
Standard bar bumper

107A361



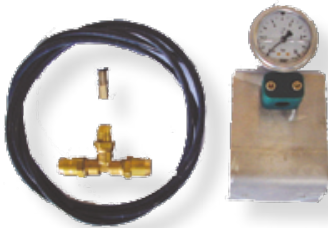
Échelle aluminium 4090 mm
Loose ladder 4090 mm

F00186750



BAE renforcée
Reinforced bar bumper

176AL1000



Kit manomètre de charge
Manometer kit

230A8502



Coffret extincteur seul
Extinguisher box

230A6008



Extincteur 6 kg
Fire extinguisher 6 kg

107A27844



Embout de BAE
End cap bar bumper

028007001



Hubodomètre
Hub meter

107A28625



Clip d'outil
Clip

F00022267



Goupille pour échelle aluminium
Loose ladder pin



F00460721



**Crochet de porte
nouveau modèle**
Lock new model

101A28747



**Arrêt de porte
nouveau modèle**
New model door holder

F71053311



Support arrêt de porte
Door holder support

101A3913



Arrêt de porte
Door holder

101A4107



**Arrêt de porte
crosse coudée**
Door holder

F00460582



Plat de verrou
Lock plate

F00460500



**Kit de déverrouillage
de porte pneumatique**
Air latching kit

052A13648



Vase seul pour F00460500
Air spring for F00460500

103020000



Arrêt de porte
Door holder

059A13837



**Robinet pour
déverrouillage**
F00460500
F00460500 valve

F00460520



Verrou seul pour
F00460500
F00460500 lock

103021000



Support arrêt de porte
Support door holder

F21860231



**Cornière de support
pelle et balai**
Brush / shovel support
profil

Jantes aluminium toutes dimensions / toutes finitions

Aluminium rims all dimensions / all finishes

011A18778



Jante 11.75 x 22.5 SAT Dep 120
Alu rim 11.75 x 22.5 Dep 120

011A21205



Jante 11.75 x 22.5 POLIE Dep 120
Alu rim 11.75 x 22.5 Dep 120



011A20650



Jante 11.75 x 22.5 SAT Dep 0
Alu rim 11.75 x 22.5 Dep 0

011A21275



Jante 11.75 x 22.5 POLIE Dep 0
Alu rim 11.75 x 22.5 Dep 0

Kit enrouleur de bâche de fond

Reel canvas kit

F00440520



Embout nouveau modèle
New drive end

N° de serie
Serial number



Support flasque gauche / droit nouveau modèle
New model flange support left / right

082A28404



Palier nouveau modèle
New bearing

173AL03019



Douille 6 pans
6 - point standard socket

F00440251



Bâche d'enrouleur
Reel canvas sheet

F00440530



Poignée d'enrouleur
Winch

173AL02366



Cliquet
Ratchet

KOF00440260



Support cliquet
Ratchet stay

F00440223



Vé d'enrouleur
Reel canvas aluminium buffer

F37004430



Flasque équipée
Flange assembly

KOF39734432



Support flasque gauche / droite
Flange support left / right

F00440224



Embout de Vé
End cap buffer

F00440215



Embout simple
Simple end

F00440445



Embout d'entraînement
Drive end

F00441733



Rotule plastique
Plastic hinge

F00441731



Flasque extérieure
Outside plastic support

F00441732



Flasque intérieure
Inside plastic support

F00441632



Flasque
plastic support

F00441631



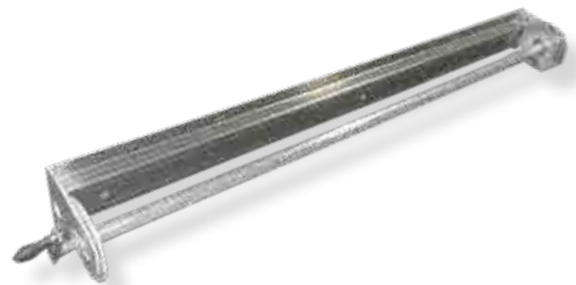
Flasque
plastic support

F00441633



Rotule
Ball joint

F00026000



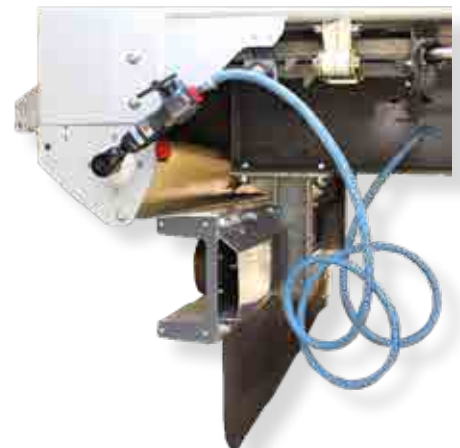
**Enrouleur manuel avec bâche renforcée
900 grs**
Manual reel canvas with reinforced sheet

N° de série



**Enrouleur manuel avec bâche standard
650 grs**
Manual reel canvas with normal sheet

N° de série




**Enrouleur pneumatique avec bâche
standard 650 grs**
Pneumatic reel canvas with normal sheet

Le réseau LEGRAS INDUSTRIES

LEGRAS INDUSTRIE's network

 **TRUCK ENGINEERING PARK**
DARLASTON - UK
Tel : +44 (0) 121 568 3820
craigwilson@truckengineering.co.uk

 **WARRINGTON TRUCK PARTS**
WARRINGTON - UK
Tel : +44 (0) 1925 813 400
markr@warringtontruckparts.co.uk

 **TIP TRAILER SERVICES SPAIN SL**
BARCELONA / VALENCIANA / MADRID - ES
Tel : +34 96 043 00 76
Ramon.Lizondo@tipeurope.com

 **THEO BOECKELS NUTZFAHRZEUGE**
WILLICH - DE
Tel : +49 (0) 2154 95800
info@boeckels.de


 **KATZMAIER NUTZFAHRZEUG**
ENGSTINGEN - DE
Tel : +49 (0) 7123 979752
mr-handelsvertretungen@gmx.de


 **WILKEN**
OLDENBURG - DE
+49 (0) 441 205 820
info@wng.de

 **STAUB TRUCKS GMBH**
SCHIFFWEILER - DE
Tel : +49 (0) 180 109 9999
d.josten@staubtrucks.eu

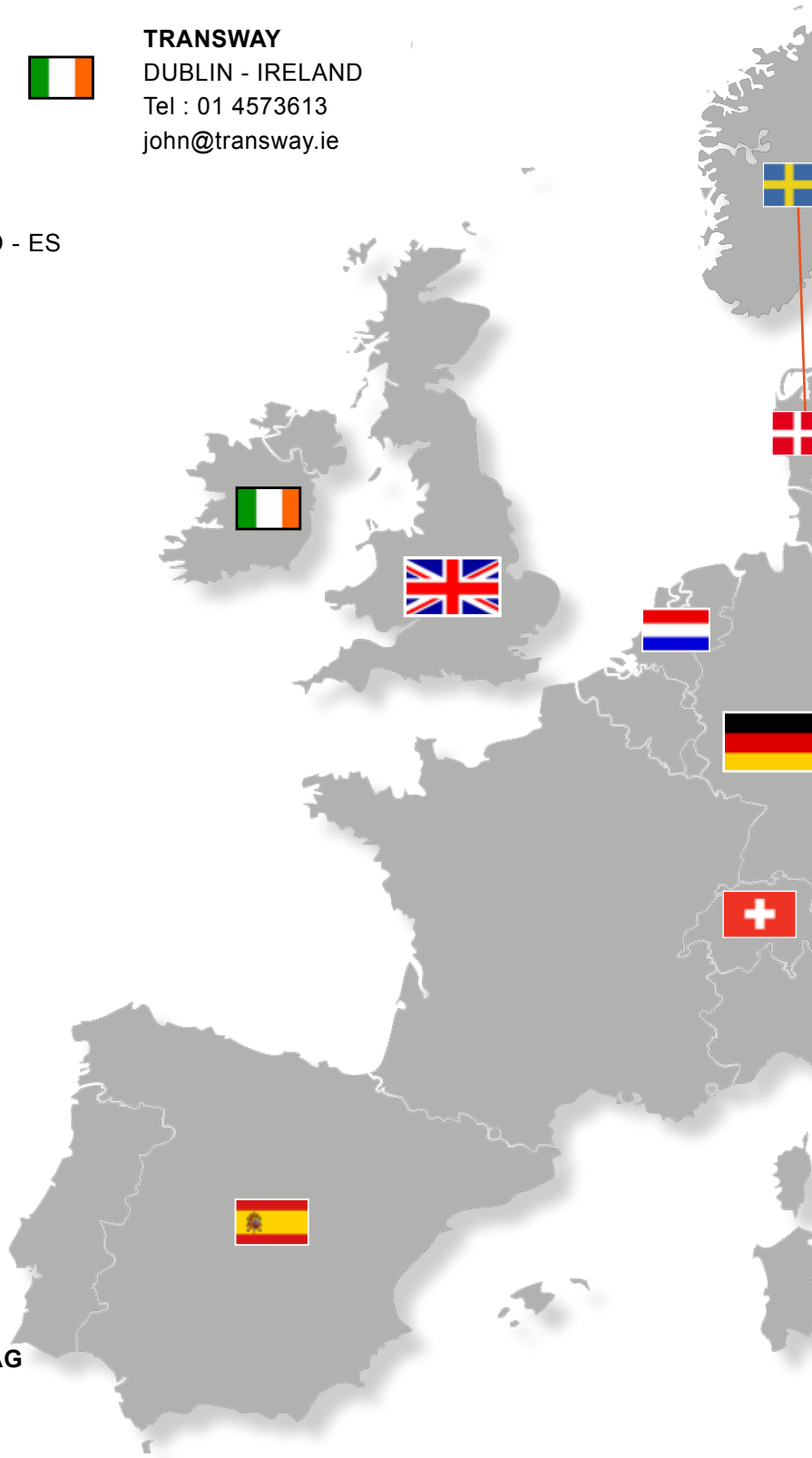
 **BFS GMBH**
GARMISCH-PARTENKIRCHEN - DE
Tel : +49 (0) 8821 9439700
zentrale@bfs.tv

 **DOMAT**
SCHIEDAM - NL
Tel : +31 10 262 34 48
info@domat.nl

 **GARAGE CARROSSERIE E. ZAHND AG**
PLANFAYON - CH
Tel : +41 26 419 99 10
info@garage-zahnd.ch

 **SJC**
DOWNHAM - UK
Tel : +44 (0) 1366 380 784
stephen@sjcgroup.co.uk

 **TRANSWAY**
DUBLIN - IRELAND
Tel : 01 4573613
john@transway.ie



Points-services

Repair agents network



STL SCHOEDT TRAILER & LIFT SYSTEMS

FREDERIKSSUND - DK

Tel : +45 26271536

martin@schoedt.dk



MARGUS PEIEL

TALLINN - EE

Tel : +372 514 80 44

margus@peiel.ee



TRAILERS

RIGA - LV

Tel : +371 29 42 28 77

normunds@trailers.lv



FEBER Sp Z.0.0.

SIERADZ - PL

Tel : +48 438 266 400

michal.presia@intercars.eu



LADISLAV BORKOVEC

MILEVSKO - CZ

Tel : +420 603 199 986

info@borkovec-truck.cz



TRAILER PARTNER S.R.O.

BRATISLAVA - SK

Tel : +421 903 701 316

boltiziar@trailerpartner.sk



GSODAM GMBH Fahrzeugbau

TEUFENBACH - AT

Tel : +43 (0) 3582 23270

office@gsodam.at



DELTA-TRUCK KFT

BUDAPEST - HU

Tel : +36 24 50 22 50

nagyabor@delta-truck.hu



CTE TRAILERS SRL

BUCAREST - RO

Tel : +40 372 15 08 31

tiberiu.vladau@ctetrailers.ro



TECNOKAR

SPOLETO - IT

Tel : +39 0 743 293 830

assistenza@tecnokar.it



VENTE OCCASIONS - LOCATION
Robert Marsault au 03 26 53 21 45
06 35 41 08 75



VOTRE INTERLOCUTEUR



TECNOKAR
TRAILERS



PIÈCES DE RECHANGE

Guillaume Chapaux au 03 26 53 12 01

06 46 51 01 74





CONTACTS

SITE DE KORHOGO

Rue Vincent Ballu
51200 EPERNAY

Standard : 03 26 53 32 60

→ **PIÈCES DE RECHANGE FRANCE - EXPORT :**

- Johann DURDON au 03 26 53 21 28 - e-mail : durdon@legras.fr
e-mail : pdr@legras.fr
- Claudia LAURENT au 03 26 53 21 63 - e-mail : spareparts@legras.fr

→ **RÉPARATION :**

- Yves LEROY au 03 26 53 32 62 - e-mail : leroy@legras.fr
- Nicolas SCHMIT au 03 26 53 32 33 - e-mail : schmit@legras.fr
- Théo VIGNERON au 03 26 53 21 42 - e-mail : vigneron@legras.fr

→ **VENTE OCCASIONS - LOCATION :**

- Robert MARSAULT au 03 26 53 21 45 - e-mail : marsault@legras.fr

→ **GARANTIE :**

- Jean-luc HUMBERT au 03 26 53 32 89 - e-mail : humbert@legras.fr

→ **GARANTIE EXPORT :**

- Alexandre LOSSET au 03 26 53 21 68 - e-mail : losset@legras.fr

→ **FORMATIONS :**

- Jean-noël LEGALL au 06 12 77 82 82 - e-mail : legall@legras.fr

→ **SAV TECNOKAR :**

- Guillaume CHAPAUX au 03 26 53 12 01 - e-mail : chapaux@legras.fr



www.legras-industries.com