



Modèle «Transporteur»

Pour le transport de vrac industriel et de charges conditionnées.

Plancher Legras unique : robuste et fiable

Plancher fond mouvant compatible avec le passage d'un chariot élévateur de 7 à 9 tonnes.



01 - Retenue de porte

Nouvelles crosses inox renforcées.



02 - Feux latéraux avant

Feux encastrés dans la carrosserie.



Option Volet de protection de signalisation arrière.

Déverrouillage pneumatique des portes monté de série.



Anneaux d'arrimage
Rétractables, certifiés TÜV.



04 - Arceaux
Option arceaux renforcés.



Châssis continu

Longerons en acier HLE sur toute la longueur de la semi-remorque.



CERTIFICATION NORME EN 12 642 CODE XL - carrosserie certifiée TUV - opérateur qualifié par l'UTAC.

Modèle «Transporteur»

Ce véhicule polyvalent utilise les dernières innovations de Legras industries. Il est disponible à partir de **7,3 tonnes** (poids à vide), pour un **volume de 92 m³**. De nombreuses options sont disponibles pour le configurer suivant vos besoins.

Véhicule homologué suivant directives Européennes.

OPTIONS (liste non exhaustive)

- Sangles encastrées
- Trappe à grains
- Hublot de visualisation
- Portillon sur face avant
- Butoirs de protection de charnières
- Essieux Mercedes
- Essieux SAF
- Essieux BPW
- Crochet de remorquage





Legras floor : Robust, reliable and proven long life.
Floor compatible with a forklift from 7 to 9 tons.

«General purpose» Model

For bulk products, palletized goods and reels.



01 - Door restraint
New reinforced inox door restraint.

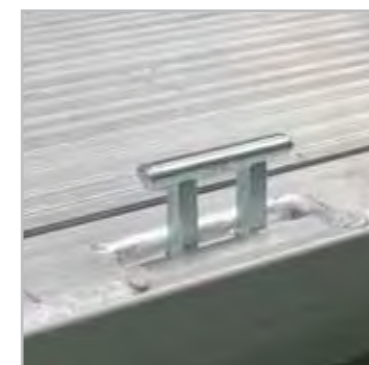


02 - Front side lights
Lights Recessed in the body.



03 Rear light protective flap Option.

01 Air lock on doors fitted as standard



Lashing rings
Retractable, TÜV certified.



04 - Tie bars
Reinforced tie bars option.



Continuous chassis
Steel beams over the entire length of the trailer.



CERTIFICATION NORM EN 12 642 CODE XL
TUV Certified vehicle body operator. UTAC qualified operator.

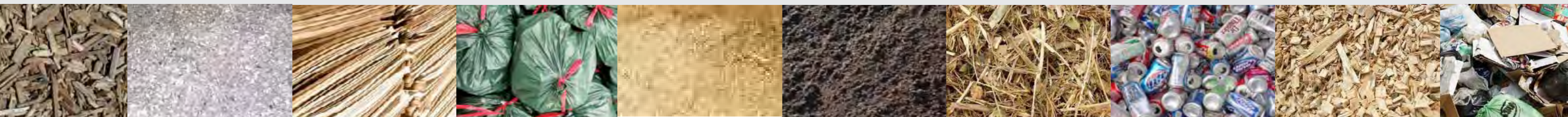
«General purpose» Model

This **versatile vehicle** uses the latest innovations of Legras industries. It is available from **7.3 tons** (empty weight), with a volume of **92 m³**. Many options are available to customize it according to your needs.

Homologated vehicle according to European directives.

OPTIONS (non-exhaustive list)

- Incorporated sheet straps
- Grain hatch
- Inspection window
- Rear steel buffers
- Access door on front bulkhead
- Mercedes axles
- SAF axles
- BPW axles
- Towing eyes





Model «Transporteur»

Für Schüttgut und Paletten.

Einzigartiges Bodenprofil : Robust und zuverlässig
Legras-Boden, befahrbar z.B. mit Gabelstapler von 7 bis 9 Tonnen.



01 - Türfeststeller in Edelstahl.



02 - Erste Begrenzungs Lampe integriert.



Aluminium Klappe als Lampenschutz.

Pneumatische Türentriegelung (Serienmäßig).



Zur-Ösen TÜV zertifiziert.



2 Querspiegel Ø 80 mm.



Durchgehendes HLE Stahl Fahrgestell.



Aufbauten mit TÜV-Prüfung zur Ladungssicherung und Aufbau-Festigkeitszertifikat nach VDI 2700 ; EN 12195 ; EN 12642 Code XL

Model «Transporteur»

Dieses vielseitige Fahrzeug hat die neuesten Innovationen von Legras Industries. Es ist ab **7,3 Tonnen** «Leergewicht» mit einem **Volumen von 92 m3 verfügbar**. Desweiteren gibt es eine Vielzahl an Optionen, um möglichst allen Kundenwünschen gerecht zu werden.

Fahrzeug nach europäischen Richtlinien zugelassen.

TEIL AUSZUG VON OPTIONEN

- Integrierte Seitenspanngurte
- Getreide Trichter
- Sichtfenster
- Scharnieranfahrtschutz
- Einstieg in der Vorderwand
- Mercedes Achsen
- SAF Achsen
- BPW Achsen
- Abschleppöse im Heck

